

**VENTSPILS NOVADA
UGĀLES PAGASTA**

MEŽLAUKI

Īpašuma kadastra Nr.98700060224

**MEŽA APSAIMNIEKOŠANAS
PLĀNS**

Ventspils novads
Ugāles pagasts

MEŽLAUKI

Īpašuma kadastra Nr. 98700060224

MEŽA INVENTARIZĀCIJAS APRAKSTS

no 2017. līdz 2036. gadam

Zemes īpašnieks vai
tiesiskais valdītājs

Ventspils novada pašvaldība 9000052035

Skolas iela 4, Ventspils, LV-3601

Kopplatība pēc Valsts Zemes dienesta datiem: 10.90 ha

Zemes vienības kadastra apzīmējums	Meža zemes platība (ha)	Meža platība (ha)
98700060222	4.55	4.55
	4.55	4.55

Inventarizāciju veica taksators

Dzintars Dankbārs L.29153442

Uzraugāmā teritorija

Ziemeļkurzemes VM
Ugāles N



Izgatavoja SIA "Kurzemes mežierīcība" mob.29153442

2017.gada 31.maijā

Saimniecības meža zeme sadalīta 1 kvartālā un 2 nogabalos.

Sadalījums meža zemes kategorijās.

Meža iedalījuma pazīmes	platība	
	hektāros	procentos
Mežs, t.skaitā	4.55	100.00
Mežaudze	4.55	100.00
Kopā	4.55	100.00

Meža zemes iedalījums pēc apsaimniekošanas kritērijiem.

Meža iedalījuma pazīmes	platība	
	hektāros	procentos
ar aizsardzības atzīmēm	1.80	39.56
bez aizsardzības atzīmēm	2.75	60.44
Kopā	4.55	100.00

Mežaudžu sadalījums pēc valdošajām sugām un bonitātēm.

Valdošās sugas	Platība bonitātēs hektāros					Procentos	Vidējā bonitāte
	I un augstākā	II	III	IV un zemākā	Kopā		
Bērzs		4.55			4.55	100.00	2.00
Kopā		4.55			4.55	100.00	2.00

Mežaudžu sadalījums pēc valdošajām sugām un vecuma klasēm.

Valdošās sugas	Platība (ha) / krāja uz celma (m3) vecuma klasēs											Vidēj. vecums gados	
	1	2	3	4	5	6	7	8	9	10+	Kopā		
Bērzs				4.55								4.55	40
				587								587	
Kopā				4.55								4.55	40
				587								587	

Mežaudžu sadalījums pēc valdošajām sugām un augšanas apstākļu tipu grupām.

Valdošās sugas	Augšanas apstākļu tipu grupas, platība hektāros					
	Sausieņi	Slapjaini	Purvaini	Āreņi	Kūdreņi	Kopā
Bērzs					4.55	4.55
Kopā					4.55	4.55

INVENTARIZĀCIJAS DATI

Nogabala		Zemes kate- gorija	Nogabalu 1. un 2. stāva apraksts	Augš apst t i p s	Vald. sugas			B i e z ī b a	Šķērs lau kumi		Krāja m3		Saimniec.darbība
nr.	pla- tība ha				b o n i t a t e	a u g s t u m s	c a u r m ē r s		1. st	2. st	pa su- gām	uz ha	

1.kvartāls 98700060222

1	2.75	Mežaudze	1 st.-5B40 3B25 1E40 1B50 +Ba25B65 -P40 Īpatnības- Biezība_grupv. Vecums_nevienm.	Ks	II	18	16	7	7		B 160	129	plānots: Kopšanas cirte
									6		B 118		
									1		E 25		
									2		B 52		
2	1.80	Mežaudze	1 st.-5B40 3B25 1E40 1B50 +Ba25B65 -P40 Īpatnības- Biezība_grupv. Vecums_nevienm. /Kult_piem_aizsardzības zona	Ks	II	18	16	7	7		B 104	129	plānots: Kopšanas cirte
									6		B 77		
									1		E 16		
									2		B 34		

4.55

4.55

586

586

VENTSPILS NOVADA UGĀLES PAGASTA

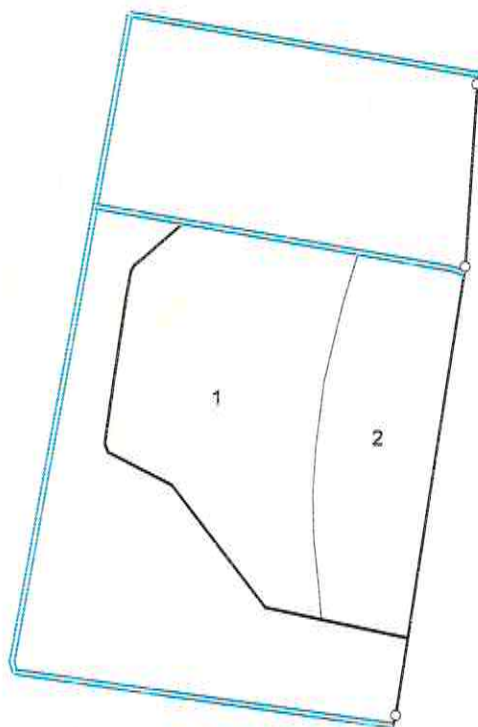
„MEŽLAUKI”

MEŽA ZEMJU PLĀNS

Mērogs 1:5 000



1 .KV
98700060222



Iesniegums meža inventarizācijas datu reģistrēšanai
Meža valsts reģistrā

1. Īpašums vai tiesiskais valdījums MEŽLAUKI, 98700060224
<small>(nosaukums un kadastra numurs)</small>
2. Meža īpašnieks vai tiesiskais valdītājs Ventspils novada pašvaldība 90000052035
<small>(fiziskas personas vārds, uzvārds un personas kods</small>
<small>vai juridiskas personas nosaukums un reģistrācijas numurs)</small>
Skolas iela 4, Ventspils, LV-3601
<small>(fiziskas personas deklarētā adrese vai juridiskas personas juridiskā adrese)</small>
<small>(e-pasta adrese)</small>

3. Zemes vienība, kurā veikta inventarizācija

Zemes vienības kadastra apzīmējums	Meža zemes platība (ha)	Meža platība (ha)
98700060222	4.55	4.55

SIA "Kurzemes mežierīcība" mob.29153442

"Uplejas", Ziru pag. Ventspils nov. 41203018928

4. Nekustamā īpašuma valsts kadastra informācijas sistēmas aktuālā kadastra teksta un aktuālās kadastra kartes datu saņemšanas datums 31.05.17.

5. Valsts meža dienesta struktūrvienība Ziemeļkurzemes VM , Ugāles N
(virsmēziņiecība, virsmēziņiecības nodaļa)

6. Meža inventarizācijas veicējs Dzintars Dankbārs t.29153442
(vārds, uzvārds, paraksts)

B-4

(sertifikāta numurs)

7. Inventarizācijas lietas sagatavošanas datums 2017.gada 31.maijā

8. Lūdzu reģistrēt Meža valsts reģistrā meža īpašnieka vai tiesiskā valdītāja

Ventspils novada pašvaldība 90000052035,

(fiziskas personas vārds, uzvārds vai juridiskas personas nosaukums un reģistrācijas numurs)

meža inventarizācijas datus

MEŽLAUKI, 98700060222

(īpašuma vai tiesiskā valdījuma nosaukums un zemes vienību kadastra numuri)

Iesniegtie pielikumi (vajadzīgo atzīmēt ar X):

- paziņojums par zemes lietošanas veida izmaiņām (7.pielikums), ja meža inventarizācijas veicējs ir konstatējis, ka zemes lietošanas veida "mežs" faktiskā platība inventarizējamās zemes vienībā vairāk nekā par 10 procentiem atšķiras no Nekustamā īpašuma valsts kadastra informācijas sistēmā reģistrētajiem datiem
- elektronisko datu datnes (var nepievienot, ja meža inventarizācijas veicējs tās ir nosūtījis Valsts meža dienestam atbilstoši noteikumu 26. punktam)
- pilnvara, ja iesniegumu iesniedz meža īpašnieka vai tiesiskā valdītāja pilnvarota persona
- akta kopija par robežu neatbilstību, ja zemes vienībai Nekustamā īpašuma valsts kadastra informācijas sistēmas kadastra teksta datos ir reģistrēta atzīme par zemes robežu neatbilstību

Esmu informēts, ka, pamatojoties uz meža inventarizācijas datiem, pēc paziņojuma par zemes lietošanas veida izmaiņām (7.pielikums) iesniegšanas Valsts zemes dienestā tiks aktualizētas zemes lietošanas veidu platības Nekustamā īpašuma valsts kadastra informācijas sistēmā.

(datums)

(meža īpašnieka vai tiesiskā valdītāja vārds, uzvārds)

(paraksts)

SIA "Kurzemes mežierīcība" mob.29153442

"Uplejas", Ziru pag. Ventspils nov. 41203018928

Nogabalu raksturojošie rādītāji

Nogabals				Nogabala I un II stāva apraksts (mežaudzes sastāvs)	Valdošā koku suga				Mežaudze				Inventarizācijas gads
Nu- murs	Pla- tība (ha)	Meža zemes veids meža apsaim- niekošanā	Meža tips		Boni- tāte	Vid- ējais aug- tums	Vid- ējais caur- mērs	Ve- cums	Bie- zība	Šķērs- lau- kums m ² /ha	Koku skaits gab/ha	Krāja m ³ /ha	

MEŽLAUKI **Ugāles pagasts**
1. kvartāls zemes vienība - **98700060222**

1	2.75	Mežaudze	Ks	5B40 3B25 1E40 1B50	II	18	16	40	7	16	129	2017
				koki zem 5% Ba25(1)B65(1)P40(2))								
2	1.80	Mežaudze	Ks	5B40 3B25 1E40 1B50	II	18	16	40	7	16	129	2017
				koki zem 5% Ba25(1)B65(1)P40(2))								
				/Kult_piem_aizsardzības zona								

4.55

4.55 ha