

Uz jaunās ES lauku politikas sliekšņa

No 1. janvāra spēkā stājas jaunā ES kopējā lauksaimniecības politika, kas paredz virkni būtisku izmaiņu atbalsta maksājumos. Saimniekiem jāzina – aizmirstam veco sistēmu, sākam visu no jauna. Viegli nebūs.

Vairāk sarežģīti iegūstamas naudas

Pēc četrus gadus ilgā darba Zemkopības ministrija (ZM) pabeigusi darbu pie Latvijas Kopējās lauksaimniecības politikas (KLP) stratēģiskā plāna 2023.–2027. gadam, 4. oktobrī tas iesniegts Eiropas Komisijai galīgai apstiprināšanai.

Zemkopības ministrs Kaspars Gerhards uzsver: “Latvija ir paveikusi savu mājas darbu, lai no 2023. gada Latvijas lauksaimnieki varētu saņemt ES atbalstu no lauksaimniecības un lauku attīstības fondiem. Kopumā turpmāko piecu gadu laikā Latvijas lauksaimnieku atbalstam paredzēti 2,5 miljardi eiro. Lielākā daļa šī atbalsta jeb 1,714 miljardi eiro tiks piešķirti tiešo maksājumu veidā. Savukārt lauku attīstības pasākumiem paredzēts 0,791 miljards eiro, bet Tirgus kopējās organizācijas atbalsta pasākumiem 10,1 milj. eiro. Šis finansējums ļaus stiprināt Latvijas lauksaimniecības nozares konkurētspēju un saglabāt aizsākto kursu uz produktivitāti, ilgtspējību un inovatīvu produktu ražošanu, kas stiprina mūsu eksportspējas.”

ZM oktobra sākumā publiskotajā ziņojumā norāda, ka ES un valsts atbalsts plānots tā, lai taisnīgā, mērķētā un līdzsvarotā veidā sasniegtu dažāda lieluma saimniecības, īpaši atbalstot mazās un vidējās saimniecības. Kā zināms, ne visi šim apgalvojumam piekrīt, īpaši lauksaimnieku organizācijas, kas pārstāv lielo lauksaimnieku, īpaši graudu audzētāju, intereses, kas nākamajā periodā saņems mazāku atbalstu uz 1 ha, ja vien neizpildīs visus vides jeb ekoshēmu atbalsta nosacījumus.

Vienlaikus ZM uzsver, ka Latvija sarunās ar EK šajā periodā ir panākusi trešo lielāko KLP finansējuma pieaugumu salīdzinājumā ar pārējām dalībvalstīm pret iepriekšējo periodu. Turklāt vairumam valstu jaunajā periodā KLP finansējums būs pat samazināts vai pieaugs tikai par pāris procentiem.

Kopumā – KLP ar katru nākamo periodu kļūst aizvien sarežģītāka, un Latvijas stratēģiskajā plānā iestrādātās “kabatas”, no kurām saimniecībām salasīt atbalsta maksājumus – aizvien vairāk. Konkrēti, KLP ir noteikti 9 mērķi (taisnīgi ienākumi, konkurētspēja, līdzsvars pārtikas ķēdē, klimata pārmaiņas, vidrūpe, bioloģiskā daudzveidība, paaudžu nomaīņa, lauku apvidi, kvalitatīva pārtika). Lai mērķus izpildītu, identificētas 74 vajadzības, kā rezultātā nonākts pie 23 tiešo maksājumu intervencēm, 36 lauku attīstības intervencēm un 8 intervencēm konkrētās nozarēs. Ko tas nozīmē? To, ka lauksaimniekam, ja viņš vēlēties saņemt atbalstu, būs jāsaprot, kuras no 74 atbalsta veidu prasībām spēj izpildīt.

Vēl jāiegaumē, ka Latvija no tai pieejamajiem ES lauksaimniecības fonda līdzekļiem, pildot KLP, kas sagatavots atbilstoši zaļā kursa nostādņēm, 40 % naudas jāpiešķir par vides un klimata mērķu pildīšanai.

Tiešmaksājumi – VPM vietā ISIP

Līdz šim pamatatbalsta jeb vienotā platības maksājuma saņemšana bija samērā vienkārša – nodrošini, lai zeme ir labā lauksaimniecības stāvoklī, un atbalsts, vidēji 130 eiro/ha, ir tavš. Tagad pamatatbalstu, kas nosaukts par **ilgtspēju sekmējošu ienākumu pamatatbalstu jeb ISIP** un kas nākamgad būs 88 eiro/ha (98 eiro/ha novados ar īpašiem apstākļiem), varēs saņemt, ja tiks izpildīti labas lauksaimniecības un vides nosacījumi, kuros ir daudz izmaiņu (par tām tālāk tekstā), un vismaz viens no aktīvā lauksaimnieka nosacījumiem.

ISIP pamatatbalsts (zaļā krāsa) un novadi ar īpašiem apstākļiem (zilā krāsa)



UZZIŅA

Aktīvais lauksaimnieks

Aktīva lauksaimnieka kritēriju izpilde neattiecas uz personām, kas iepriekšējā gadā tiešajos maksājumos saņēma ne vairāk kā 500 eiro.

Aktīvs lauksaimnieks ir persona, kura veic vismaz vienu no šādām minimālām lauksaimniecības darbībām:

1. Lauksaimniecības dzīvnieki reģistrēti LDC – vismaz 1 liellopu vienība.
2. Saimniecība ir iekļauta Lauksaimniecības produktu integrētās audzēšanas reģistrā.
3. Persona iekļauta kā sēkludzētājs VAAD Sēkludzētāju un sēklu tirgotāju reģistrā.
4. Vismaz 1/3 saimniecības ir iekļauta bioloģiskās lauksaimniecības kontroles sistēmā.
5. Saimniecībā lauksaimnieciskajā darbībā tiek nodarbināts vismaz 1 darbinieks, vai ne mazāk kā 1 darbaspēka vienība uz 100 ha.
6. Saimniecībā nodrošina standarta izlaidi uz visiem saimniecības hektāriem vismaz 400 eiro/ha.
7. Lauksaimnieciskās darbības izmaksas sastāda vismaz 66 eiro/ha.

Lai pretendētu uz atbalstu, zālājiem jābūt noganītiem vai nopļautiem un zālei novāktai līdz 15. augustam, izņemot zālājus nektāra un ārstniecības augu ieguvei un bioloģiski vērtīgos zālājus, kam termiņš noteikts 1. oktobris. Atbalstam piesakāmā minimālā platība saglabāta 1 ha, bet minimālais lauka bloka lielums varēs būt 0,3 ha un minimālais lauks – 0,1 ha.

ISIP ir noteikti griesti 100 000 eiro. Pirms griestu piemērošanas Lauku atbalsta dienests izvērtēs visas lauksaimnieka deklarētās, ar lauksaimniecisko darbību saistītās algas, tostarp nomaksātos nodokļus un attiecīgo summu pievienot ISIP. Piemēram, ja lauksaimniekam ISIP pienāktos 300 000 eiro, maksājumu nosaka 100 000, bet šai summai pievieno visas tās izmaksas, kas saistītas ar algu un nodokļu izmaksām.

Savukārt mazās saimniecības varēs pieteikties papildu atbalstam, kas nosaukts par **Ilgspēju sekmējošo pārdalošo ienākumu papildatbalstu jeb ZM terminoloģijā – PM**. Maksājuma mērķis ir līdzsvarot ienākumus starp dažāda izmēra saimniecībām. Tātad – saimnieks varēs pieteikties papildu atbalstam, kas par 3,1–30 ha nākamgad būs 53 eiro, bet par 30,1–100 ha būs 13 eiro.

Nākamajā periodā saglabājas arī **atbalsts jaunajiem lauksaimniekiem**, un saņemšanas nosacījumos ir jaunumi – saimniekam būs jāatbilst aktīvā lauksaimnieka definīcijai, maksājumu varēs saņemt par pirmajiem 150 ha un ir iegūta ar lauksaimniecību saistīta izglītība vai vismaz iziets pamatkurs šajā jomā. Papildu atbalsts par 1 ha būs 35 eiro.

Jāiegaumē vēl arī tas, ka no 2025. gada spēkā stāsies vēl viena prasība jeb sociālā nosacījuma sistēma, tātad – būs jābūt darba līgumiem un nomaksātiem sociālajiem nodokļiem par darbiniekiem.

Tiešo maksājumu intervences

2022		2023	
97 €/ha	Vienotais platību maksājums (VPM)	Ilgspēju sekmējošo ienākumu pamatatbalsts (ISIP)	ISIP pamatlīkme 88 - 95€/ha ISIP novados ar īpašiem apstākļiem 98 - 105€/ha
		Pārdalošais ienākumu papildatbalsts	3,1-30 ha 53 - 61€/ha 30,1-100 ha 12 €/ha
55 €/ha	Zaļināšanas maksājums	6 Eko-shēmas	15 - 212 €/ha
59 €/ha	Maksājumu gados jauniem lauksaimniekiem, pirmie 90 ha	Papildatbalsts gados jauniem lauksaimniekiem, pirmie 150 ha, izglītība	35-45 €/ha
13 nozares	Brīvprātīgi saistītais atbalsts	Saistītais ienākumu atbalsts	14 nozares
500 €/saimn.	Mazo lauksaimnieku atbalsts	Maksājums mazajiem lauksaimniekiem	500 €/saimn.

Ar sarkanu tekstā iezīmētas izmaiņas

Nākamajā periodā saglabājas arī **saistītais ienākumu atbalsts par dzīvnieku un noteiktu kultūraugu audzēšanu**. Piensaimniekiem jāzina, ka uz atbalstu varēs pretendēt, ja vidējais izslaukums no govīm būs ne mazāks kā 6300 kg gadā (līdz šim 5500 kg). Laba ziņa tiem, kuri audzē rudzus Kaupo, kas der latviešiem ierastās rupjmaizes cepšanai – no nākamā gada par to audzēšanu tiks maksāti 75 eiro/ha.



Saistītais ienākumu atbalsts - likmes

Saistītā ienākumu atbalsta likmes, €/vienību						
	2022	2023	2024	2025	2026	2027
Par slaucamām govīm	240	274	279	285	292	317
Par liellopiem	104	109	109	109	109	109
Par kazu mātēm	29	34	34	34	34	34
Par aitu mātēm	35	34	34	34	34	34
Par cietes kartupeļiem	277	264	264	264	264	264
Par sertificētā zālāju sēklām	45	81	81	81	81	81
Par sertificētas sēklas kartupeļiem	429	465	465	465	465	465
Par sertificētu labības sēklu	81	79	79	79	79	79
Par augļiem un ogām	137	148	148	148	148	148
Par dārzeniem	635	595	595	595	595	595
Par vasaras rapsi un vasaras ripsi	52	39	39	39	39	39
Par miežiem	43	39	39	39	39	39
Par rudzu populācijas šķirnēm (iesk.Kaupo)	-	75	75	75	75	75
Par proteinaugļiem	73	158	160	162	164	173

JAUNS

Labas lauksaimniecības un vides nosacījumi

Piesakoties atbalstam, lauksaimniekam jāērēķinās, ka ieviestas izmaiņas labas lauksaimniecības un vides nosacījumos (LLVN). Līdzšinējie LLVN papildināti ar prasībām, kas līdz šim bija jāpilda, lai saņemtu zaļināšanas maksājumu, kā arī ieviestas dažas jaunas prasības. Kopskaitā to būs 10.

Vislielākais tracis sagaidāms ap **1. LLVN – ilggadīgo zālāju saglabāšanu**, pamatojoties uz ilggadīgo zālāju platību un lauksaimniecības platību attiecību. ES nosacījumi paģēr, ja ilggadīgo zālāju platību īpatsvars attiecībā pret deklarēto lauksaimniecības zemes platību valstī samazinās par vairāk nekā 5 %, tad lauksaimnieks daļu no zemes, kuru pēdējo 5 gadu laikā no ilggadīgajiem zālājiem pārveidoja par cita lietojuma zemi, pārveido atpakaļ par ilggadīgo zālāju platībām (prasība netiek attiecināta uz apmežotām platībām). Tātad, piemēram, lopkopji, kas ilggadīgos zālājus pārveidojuši par graudaugu platībām, būs spiesti attiecīgā apjomā zemi pārveidot atpakaļ par zālājiem, tiesa, to varēs darīt vietā, kur zemniekam izdevīgāk, ne tajās pašās, kur zālājs bijis. ZM pārstāvji min, ka par šī nosacījuma izpildes atsaukšanu notiek diskusija ar Eiropas Komisiju, bet kādi būs panākumi, spriest pārāgrī.

2. LLVN – no 2025. gada spēkā būs jauna LLVN prasība par **kūdras un mitrāju aizsardzību**. Tā stāsies spēkā, kad būs pieejams atjaunots kartogrāfiskais materiāls par kūdras augsnēm lauksaimniecības zemēs Latvijā. Nosacījums paredz, ka lauksaimniecības zemē esošu mitrāju un kūdrāju platībās, kuras izmanto lauksaimnieciskajai darbībai, zemes aršanu veic ne biežāk kā vienu reizi 5 gados.

3. LLVN – bez izmaiņām: rugaini vai sauso zāli nededzina uz lauka.

4. LLVN – stingrākas prasības: nelietot mēslošanas līdzekļus un sintētiskos AAL ne tikai 10 m platā joslā gar ūdenstecēm un ūdenstilpēm, bet arī 3 m platā joslā gar ūdensnotekām.

5. LLVN – ar izmaiņām, ko piemēros pēc 2023. gada vasarāju ražas novākšanas: **augšnes apstrāde, kas samazina augšnes degradācijas un erozijas risku**, ņemot vērā arī nogāzes slīpumu. Ja nogāzes slīpums ir lielāks par 6 grādiem, tajā līdz 15.

martam saglabā veģetāciju vai rugaini. Ziemāju vai starpkultūru sējumi jāierīko perpendikulāri nogāzes krituma virzienam.

6. LLVN – jauna prasība, **ko piemēros pēc 2023./2024. gada ražas sezonas: minimāls augsnes pārklājums**, lai izvairītos no kailas zemes visjutīgākajā periodā. Rudens un ziemas periodā no 15. novembra līdz nākamā gada 15. februārim nitrātu jutīgās teritorijās vismaz 65 %, Vidzemē un Latgalē vismaz 55 %, pārējā Latvijas teritorijā – vismaz 60 % no saimniecības aramzemes un ilggadīgo stādījumu ir jābūt augu segumam. Netiek attiecināts uz dārzeņu, kartupeļu un biešu platībām, ko novāc pēc 1. septembra.

7. LLVN – jauna prasība: **augu maiņa**. Saimniecības, kurās ir vairāk nekā 10 ha aramzemes, augu maiņu veic reizi gadā vismaz 35 % no saimniecības aramzemes platības un atlikušajā aramzemes platībā vienu un to pašu galveno kultūraugu nedrīkst audzēt vairāk nekā 3 gadus pēc kārtas. Ziemāji un vasarāji uzskatāmi par atšķirīgiem kultūraugiem, pat, ja tie pieder vienai ģintij. Šai prasībai tiek piemēroti atbrīvojumi, kas ir tādi paši, kādus piemēroja zaļināšanas prasībai par kultūraugu dažādošanu.

8. LLVN – **atvēlēt daļu no aramzemes ar ražošanu nesaistītiem elementiem**. Prasība papildināta, atļaujot ainavu elementos iekļaut ne tikai, piemēram, akmeņu kaudzes, nelielu koku un krūmu pudurus, bet arī nelielas mitraines, slīkšņas un lankas. No prasībām izņemtas starpkultūras, zālaugu pasējs un slāpekli piesaistoši kultūraugi. Atbrīvojums no šīs prasības tiek piemērots saimniekiem, kuriem līdz šim nebija jāpilda ekoloģiskas nozīmes platības prasības (atbrīvojumi 86 Latvijas pagastos saimniekojošiem).

9. LLVN – **bez izmaiņām**: aizliegums pārveidot vai applaut ekoloģiski jutīgus ilggadīgos zālājus.

10. LLVN – **bez izmaiņām**: tiek kopta lauksaimnieka atbildībā esošā meliorācijas sistēma.

Zaļināšanas vietā ekoshēmas

Līdz šim platībmaksājumu summu varēja iegūt lielāku, piesakoties un izpildot tā sauktās zaļināšanas prasības. Tagad to vietā radītas kopskaitā 7 ekoshēmas. Lauksaimniekam pašam jāvērtē, kuru no tām var, kuru nevar izpildīt, un attiecīgi jālemj par pieteikšanos atbalstam kādā no tām.

1. ekoshēma: atbalsts par videi un klimatam labvēlīgu lauksaimniecības praksi, likme 43 eiro/ha. Atbalstu piešķir par: aramzemes platību kurā audzē graudaugus, šķiedraugus, rapsi, ripsi, dārzeņus, kartupeļus, garšaugus un ārstniecības augus (jāievēro kultūraugu dažādošana, aramzemē nodrošina segumu 15.11.–15.02.); ilggadīgo stādījumu (ogas) platību, kurā ziemas periodā rindstarpās ir nodrošināts augsnes segums.

2. ekoshēma: ekoloģiski nozīmīga platība. Atbalsts par šādu kultūraugu platību veidošanu:

- aramzemē sēti lopbarības zālaugi, kur tauriņzieži >50 %, nelieto AAL visu kalendāro gadu līdz 31.10., likme **151 eiro/ha**;

- slāpekli piesaistoši kultūraugi, nelieto AAL visu kalendāro gadu līdz 31.10., likme **151 eiro/ha**;
- augi nektāra iegūšanai, nelieto AAL visu kalendāro gadu līdz 31.10., likme **151 eiro/ha**;
- zaļmēslojuma augu aizņemtās papuves, nelieto AAL līdz zaļmēslojuma iestrādei augsnē! Atbalstu piešķir tikai par to zaļmēslojuma augu aizņemtās platības daļu, kas pārsniedz 8. LLVN izpildi, likme **212 eiro/ha**;
- starpkultūras, nelieto AAL starpkultūru audzēšanas laikā, likme **80 eiro/ha**;
- zālāji pasējā – nelieto AAL līdz vismaz 8 nedēļas pēc ražas no virsauga novākšanas līdz kalendārā gada beigām 31.10., likme **50 eiro/ha**.

3. ekoshēma: papildatbalsts par augsnes kaļķošanu, kurā veido ekoloģiskas nozīmes platību, likme **65 eiro/ha**. Augsnes kvalitātes un reakcijas optimizācija ir atbalstāma, ja augsnes pH līmenis ir zemāks par 5,5 vai atbilstoši Zemkopības ministrijas 29.08.2014. kārtībā Nr.21 “Augšņu agroķīmiskās izpētes un izpētes rezultātu novērtēšanas kārtība” publicētajiem “Tīrumu, pļavu un ganību augšņu kaļķošanas normatīviem”.

4. ekoshēma: saudzējošā lauksaimniecības prakse, likme **15 eiro/ha**. Atbalstam var pieteikt platības, kur veic minimālu augsnes apstrādi ne dziļāku par 15 cm, izmantojot kultivatoru, disku vai frēzi, vai veic augsnes joslu apstrādi, vai veic tiešo sēju. Herbicīdus lieto atbilstoši marķējumam un ne vairāk kā 2 reizes pieteikuma gadā. Četras reizes gadā (līdz 22.05., 30.06., 31.08., 31.10.) VAAD LIZ pārvaldības sistēmā sniedz informāciju par AAL lietošanu: izlietotā AAL nosaukumu, devu uz 1 ha un apstrādāto platību. Minimālās augsnes apstrādes faktu **fiksē un pierāda ar foto fiksāciju ar laika/vietas atzīmi, informāciju sniedz LAD mobilajā lietotnē**.

5. ekoshēma: slāpekļa un amonjaka emisiju, un piesārņojuma mazinošas lauksaimniecības prakses, mēslojuma veikšana atbilstoši mēslošanas plānam. Mēslošanas plānam jābūt sastādītam visai saimniecībai, ņemot vērā valstī vienoto mēslošanas plāna sagatavošanas metodi (integrēta VAAD LIZ pārvaldības sistēmā).

Likmes ir atšķirīgas dažādām mēslošanas praksēm:

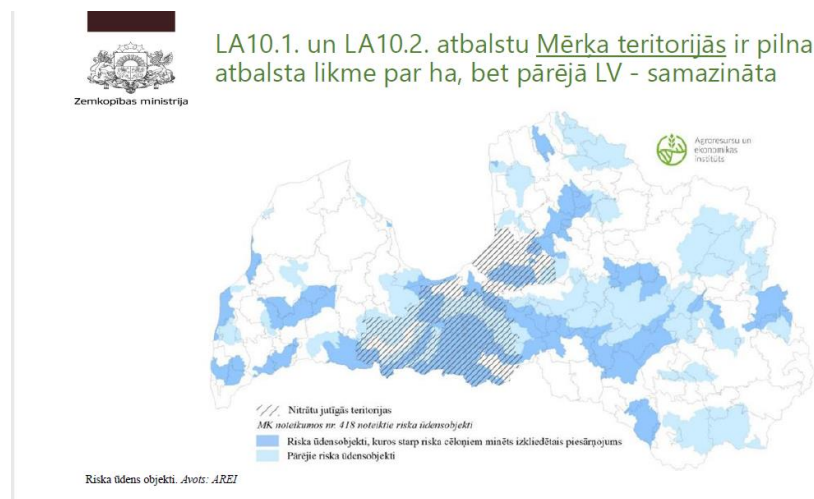
- praksei par šķidrā organiskā mēslojuma (šķidrmēsli virca, digestāts) izkliedi, likme **31 eiro/ha**;
- praksei par precīzo minerālmēsli izkliedi, likme **20 eiro/ha**;
- praksei par precīzo AAL izkliedi, likme **20 eiro/ha**.

6. ekoshēma: zālāju saglabāšanas veicināšana, likme **70 eiro/ha**. Atbalstu piešķir par zālāju un stiebrzāļu platību sēklas iegūšanai, kurā jānodrošina zālāju saglabāšana, tā nav aparta vai lobīta (vai irdināta) pieteikuma gadā un nākamajā gadā. Zālājus drīkst piesēt un mēslo, nodrošina vismaz 0,4 liellopu vienības uz 1 ha (LielV/ha) kārtējā gada periodā, izņemot stiebrzāļu sēklu platības. Stiebrzāļu sēklu platība kārtējā gadā ir pieteikta VAAD lauku apskatei, un tā ir veikta.

7. ekoshēma bioloģiskajiem lauksaimniekiem: agro ekoloģijas prakses bioloģiskajās saimniecībās, likme **56 eiro/ha**. Atbalstam var pieteikties, ja visa saimniecības LIZ platība ir iekļauta bioloģiskās lauksaimniecības kontroles sistēmā,

zālāju platībā nodrošina dzīvnieku blīvumu vismaz 0,4 LielV/ha, nodrošina kultūraugu dažādošanu un aramzemē nodrošina segumu no 15.11 līdz 15.02.

Agrovides pasākumi



Ieņēmumus no ES platībmaksājumiem var papildināt ar Agrovides pasākumu īstenošanu, tie kopskaitā ir seši.

1. Zaļās joslas, uzņemoties 5 gadu saistības, tās veido aramzemē. Par 4 m platu zaļo joslu, ko veido gar lauka malu vai starp bioloģisko un konvencionālo aramzemes lauku (var samazināt un atstāt nenovāktu), likme par 1 ha ir **675 eiro**, bet īpaši jutīgajās teritorijās un ūdens objektu sateces baseinu teritorijās – **750 eiro/ha**. Par 8 metru platu buferjoslu, ko veido gar ūdensobjektiem, un nopļauto novāc – likme attiecīgi **742 eiro un 890 eiro par 1 ha** jutīgajās teritorijās.

2. Vidi saudzējoša dārzkopība, saistības 5 gadus. Atbalsta saņemšanai dārzkopim: jāievēro normatīvos aktos noteiktās paaugstinātās prasības dārzkopībā (MKN 1056/2009) par augu maiņu, augu mulčēšanu, augu biežību, aizsargstādījumiem, putnu būrīšu izvietojumu, u.c.; jāveic ieraksti VAAD LIZ pārvaldības sistēmā (lauku vēsturē), t.sk. mēslošanas plāns; jāapgūst kursi 40 stundas. To izpildot: atbalsts par dāržeņiem 105 eiro/ha un 115 eiro/ha jutīgajās teritorijā; par ābelēm, bumbierēm, saldajiem un skābajiem ķiršiem, plūmēm, mellenēm vai lielogu dzērvenēm 364 eiro/ha un jutīgajās teritorijās 401 eiro/ha; par pārējiem ilggadīgajiem stādījumiem 240 eiro un 264 eiro jutīgajās teritorijās.

3. Agrovide: Paaugstinātu labturības prasību un emisiju mazinoša lopkopība. Lai saņemtu atbalstu, zemniekam jāsniedz ziņojumi LDC par antibiotiku lietošanas praksi saimniecībā; atbalstam piesaka vismaz 8 liellopu vienības; apgūst kursus 40 stundas. Pasākumi un atbalsta likmes sekojošas:

Īstenotā aktivitāte Atbalsta likme, eiro/LielV

1. Dzīvnieku ēdināšana un turēšana (barības devas un labturības prasības)

- 1.1. pieauguši liellopi, kas turēti novietnē visu gadu vai ziemas periodā (piens) 52
- 1.2. pieauguši liellopi, kas turēti ārā apstākļos visu gadu (gaļa) 43
2. Pagarināta ganīšana piena liellopiem, kombinācijā ar turēšanas prasībām 90
3. Jaunlopu turēšana (teļi līdz 6 mēnešiem) 28

Īstenotā aktivitāte	Atbalsta likme EUR/LielV
1. Dzīvnieku ēdināšana un turēšana (barības devas un labturības prasības)	
1.1.pieauguši liellopi, kas turēti novietnē visu gadu vai ziemas periodā (piens)	52
1.2.pieauguši liellopi, kas turēti ārā apstākļos visu gadu (gaļa)	43
2. Pagarināta ganīšana piena liellopiem, kombinācijā ar turēšanas prasībām	90
3. Jaunlopu turēšana (teļi līdz 6 mēnešiem)	28

Jāpiebilst, ka šajā pasākumā zemniekiem, gan piena, gan gaļas liellopu turētājiem būs jāstāda barības devas, ņemot vērā tās sagremojamību atbilstoši laboratorijas analīžu rezultātiem, kā arī jānodrošina pagarināta ganīšana 160 dienas. Citas prasības – tīras guļvietas, mēslu izvākšana, atsevišķa novietne slimajiem loņiem u.c. – ir pašsaprotamas.

4. Biškopības vienību apsaimniekošana apputeksnēšanas vajadzībām. Uzņemas 5 gadu saistības. Atbalstam jāpiesaka vismaz 20 bioloģiskās saimes vai vismaz 30 konvencionālās saimes, jānodrošina 2 saimes/ha, ir ierobežojošs kopējais saimju skaits sezonā 1 novietnē, jāapgūst kursi 40 stundas. Likmes – 30 eiro par konvencionālo, 60 eiro par bioloģisku saimi uz 1ha.

5. Zālāju biotopu apsaimniekošana. Uzņemas 5 gadu saistības. Zālāju biotopu pļauj un/vai ganot 1 reizi nopļauj, nopļauto sienu neatstāj uz lauka; nepārveido citos zemes lietošanas vai apsaimniekošanas veidos; jāapgūst kursi 40 stundas.

Likmes

Zālāja klase Atbalsta likme eiro/ha

1. klase 96
2. klase 166
3. klase 214
4. klase 338
5. klase (putnu dzīvotnes) 96
6. klase (ķikuta dzīvotnes) 115

6. Bioloģiskā lauksaimniecība. Atkal būs iespēja pieteikties šim atbalsta veidam, ja saimniecība pilnībā vai daļēji ietverta bioloģiskās lauksaimniecības kontroles sistēmā (ja daļēji, tad nodrošinot skaidru nošķirtību šķirņu līmenī starp saimniekošanas sistēmām).

Atbalsta likmes

Kultūraugu veids	Atbalsta likme EUR/ha
Laukaugi	97
Tauriņzieži un papuves	46
Dārzeni, t.sk. kartupeļi, augļu koki un ogulāji	518
Zālāji	43
Slaucamas govīs (+zālājam, ja 1 LielV/ha)	95
Pārējie dzīvnieki, izņemot briežu un zirgu dzimtas dzīvniekus(+zālājam, ja 1 LielV/ha)	50

7. Mākslīgu mitrāju izveide. Pasākuma īstenošanas teritorija ir prioritāri īpaši jutīgā teritorija, riska ūdens objektu sateces baseinu teritorijas. Mitrāji, kas ierīkoti meliorētās lauksaimniecībā izmantojamās zemēs, ir mākslīgi veidoti ar virszemes un pazemes ūdens plūsmu ūdens piesārņojuma samazināšanai. Ierīkojot mākslīgos mitrājus, obligāti jāparedz “putnu dzīvotnes elementu nodrošināšana”. Šo pasākumu paredzēts īstenot projektu veidā, nodrošinot 90 % finansējumu no kopējām izmaksām.

8. Neienesīgas investīcijas: Bioloģiski vērtīgo zālāju atjaunošana. Pasākums tiek īstenots projekta pasākuma veidā ar 90 % finansējumu no izmaksām. Pasākuma īstenošanas teritorija ir 18 prioritāras *Natura 2000* teritorijas, prioritāri biotopu veidi ārpus *Natura 2000*, putniem nozīmīgu dzīvotņu atjaunošana.

Šie ir pasākumi, kur saimniekiem, izvērtējot savu izdevīgumu, ir iespējas pieteikties atbalstam. Detalizētāk ar atbalsta pasākumiem ikviens var iepazīties tīmekļa vietnē zm.gom.lv sadaļā “KLP nākotne”. Arī mēs uzmanīgi sekosim līdzi visām ar atbalsta maksājumiem saistītām izmaiņām un informēsim jūs par tiem.

Svarīgākie datumi

1. aprīlis. No šī datuma LAD iesniedzams iesniegums par jaunu lauksaimniecības zemes gabalu iekļaušanu lauku blokos, par esošo lauku bloku precizēšanu, par jaunu ainavu elementu iekļaušanu ENP slānī.

22. maijs. Līdz šim datumam var iesniegt vienoto iesniegumu LAD bez kavējuma sankcijas un jāiesniedz mēslošanas plāns, ja piesakās 5. ekoshēmai.

22. maijs, 30. jūnijs, 31. augusts, 31. oktobris. Ziņošana par AAL un ML iegādi un izlietojumu, ja piesakās 4. un 5. ekoshēmai.

30. maijs. Papuves platība pirmo reizi jāuzloba vai jāapar, ja iepriekšējā gadā laukā bija ilggadīgais zālājs.

15. jūnijs. Pēdējais datums, kad var iesniegt vienoto iesniegumu LAD, piemērojot maksājumu samazinājumu par katru nokavēto dienu

15. jūnijs. Pēdējais datums, kad var grozīt vai papildināt vienotā iesnieguma datus.

15. jūnijs. Iesniedz iesniegumu VAAD par kaņepju platības iekļaušanu THC monitoringā un līdz 30. jūnijam veicams monitoringa dalības maksas maksājums.

15. jūnijs. Lauksaimniecības zemei un ainavu elementiem jābūt lauksaimnieka īpašumā vai lietošanā.

15. jūnijs, 31. augusts. Kultūraugiem vai to atliekām ir jābūt uz lauka.

27. jūnijs. EPS klients var iesniegt labojumus par pārklājumiem bez sankciju piemērošanas, ja saņemts e-pasts no LAD par konstatētajiem pārklājumiem.

15. augusts. Noganīti vai nopļauti un novākti zālāji. LAD publicē ilggadīgo zālāju saglabāšanas rādītāju, kļūst zināms, vai turpmāk ir ierobežojumi uzart ilggadīgos zālājus.

1. septembris, 31. oktobris. Starpkultūrām jābūt iesētām līdz 1. septembrim un uz lauka jābūt līdz 31. oktobrim, ja piesakās 2. ekoshēmai.

15. septembris. Melnajā papuvē apkaro nezāles, apar līdz 15. septembrim.

15. septembris. Ilggadīgo stādījumu rindstarpas, kuru platums pārsniedz 1 metru, tiek izpļautas vai mehāniski apstrādātas, nokaltušie ilggadīgo stādījumu koki vai krūmi tiek novākti.

15. septembris. Noganīti vai nopļauti un novākti bioloģiski vērtīgie zālāji vai zālāji, kas atzīti par ES nozīmes biotopiem.

1. oktobris. Nokuļ zālājus, kas izmantojami sēklaudzēšanai. Iesniedz deklarāciju par izmaksāto ar lauksaimniecisko darbību saistīto darba algu, nodokļus, uz kuriem attiecas maksājuma maksimums.

31. decembris. Līdz šim datumam nedrīkst lietot AAL, ja piesakās 2. ekoshēmai.

IVETA TOMSONE, LLKC Apgāda vadītāja