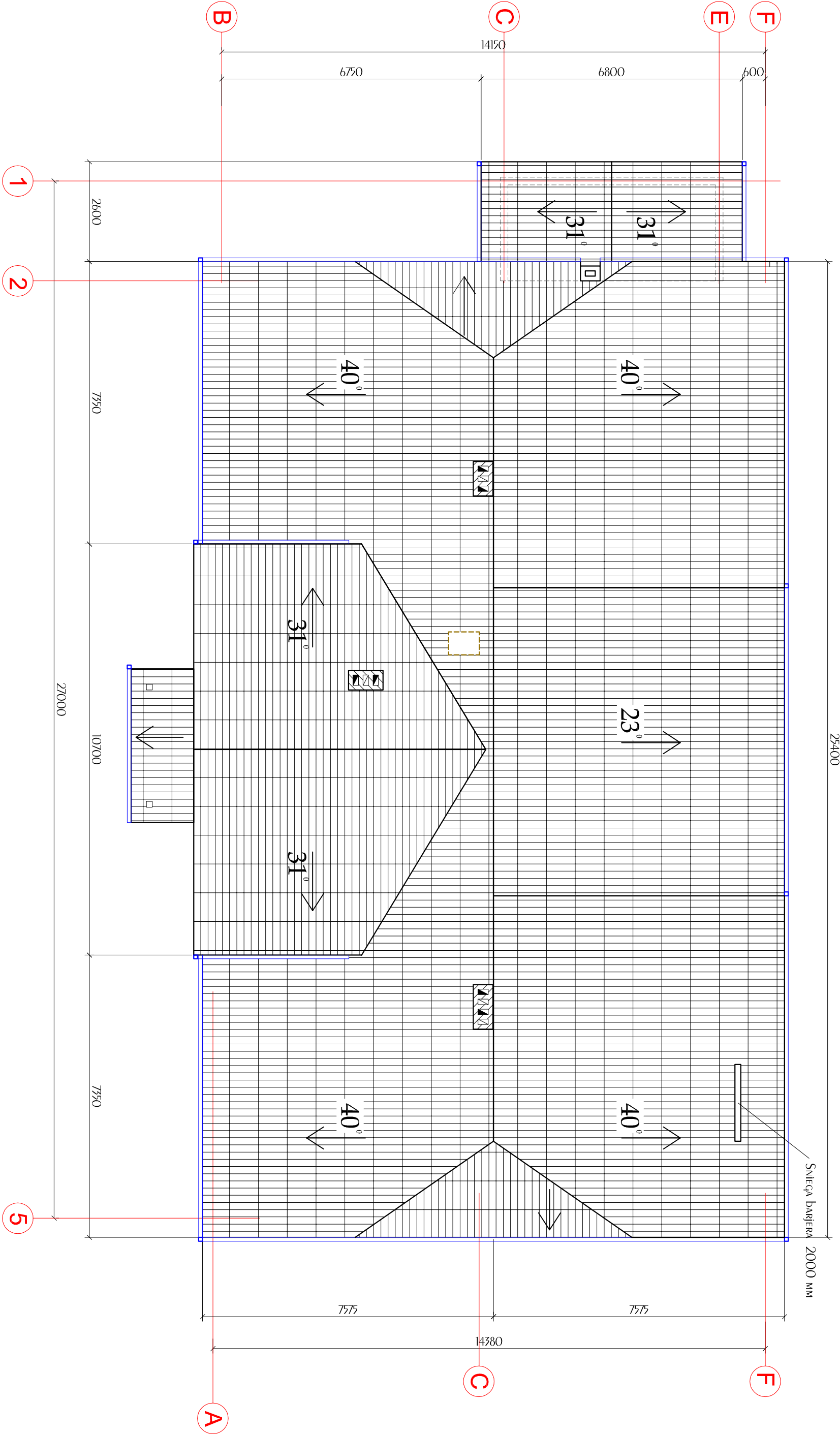


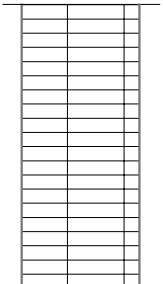
JUMTA PLĀNS M 1 : 100



PIEZĪMES:

- Kopējais jumta seguma noklāšņns laukums  
510 m<sup>2</sup>

APZĪMĒJUMI :



- Jumta seguma materiāls  
bezabesļa kārneņi

- Lietus ūdeņu notekas  
tvaņstūrveida šķērsgrīdziņš



- Jumta loka  
izmēri 600x800 mm

- Jumta stipnes virziens un leņķis

- PIEZĪMES**
- Izmēri doti milimetros, augstuma atzīmes metros.
  - Jumta nesošā konstrukcija (mūrklāta, spāres un jumta krāslis) nerīek maiņņas, bet papildus pārklājas ar ugunsizsardzības krāsu
  - Jumta segums - paredzēts nomainīt asbestcimenta loksnes ar bezasbesta jumta kārneņi.
  - Jumta kārbu apšūt ar ēvelētiem , spundētiem dēļiem un krāšot ar PINOTEX PALSANDER.
  - Lietus ūdens teknes un notekcaurules no RANNILA AR taisnstūrveida šķērsgrīdziņumu SH 2040 (tonis RAL- 7006 pelēkbrūnā krāsā)

PASŪTĪTĀIS		Ventisplis novada dome Skolas iela 4, Ventisplis, LV - 3601 Reģ.Nr. 90000052035	
PROJEKTĒTĀIS		Pilnsabiedrība "FIRMAUS - ARHITEKTŪRA" Ceturņu iela 4, Ozolnieki, Ozolnieku pag., Ozolnieku novads, LV -3018 Reģ.Nr. LV43603043204	
PROJEKTA NOSAUKUMS	Usmas pagasta Tautas nama "Auseklī" rekonstrukcija		
OBJEKTA ADRESE	"Auseklī", Usmā, Usmas pag., Ventisplis nov.		
ĪŢĢUMA NR.	Nr. IE/26/2010		
RĢĢJUMA NOSAUKUMS			
JUMTA PLĀNS			
BĢVĢRĢI DĢĢĢS VĢD.		RĢĢJUMA NR.	
I. LĢĢVĢNEĢE		AR - 6	
PROJEKTA			
DĢ. ANĢNS			
		DĢĢĢMS	MĢRĢKS
		28.12.10	1:100
		AR	TP