

Stāvs	Telpas numurs	Telpas nosaukums	Telpas platība			Telpas augstums	Patvalīgās būvniecības pazīme
			Dzīvojamā telpa	Dzīvokļa palīgtelpa	Dzīvokļa ārtelpa		
5	2	Istaba	16.6			2.50	
5	3	Virtuve		6.2		2.50	
5	4	Savienotā sanitārtehniskā telpa		2.4		2.50	
5	5	Gaitenis		4.1		2.50	
5	6	Balkons			2.9		
Kopā			24.0	12.7	2.9		
Dzīvokļa platība							36.7
Dzīvokļa kopējā platība							39.6

Telpu grupas numurs	Adreses numurs	Telpu grupas lietošanas veids					
060	13 1122	Triju un vairāku dzīvokļu mājas dzīvojamā telpu grupa					
Stāvs	Telpas numurs	Telpas nosaukums	Telpas platība			Telpas augstums	Patvalīgās būvniecības pazīme
			Dzīvojamā telpa	Dzīvokļa palīgtelpa	Dzīvokļa ārtelpa		
5	1	Istaba	10.0			2.50	
5	2	Istaba	13.5			2.50	
5	3	Virtuve		6.5		2.50	
5	4	Vannas istaba		2.5		2.50	
5	5	Gaitenis		4.0		2.50	
5	6	Balkons			2.9		
Kopā			23.5	13.0	2.9		
Dzīvokļa platība							36.5
Dzīvokļa kopējā platība							39.4

Telpu grupas numurs		Adreses numurs	Telpu grupas lietošanas veids			
901			1900	Koplietošanas telpu grupa		
Stāvs	Telpas numurs	Telpas nosaukums	Telpas platība		Telpas augstums	Patvalīgās būvniecības pazīme
			Koplietošanas iekštelpa	Koplietošanas ārtelpa		
1	1	Vējtveris	2.4		2.50	
1	2	Kāpņu telpa	9.1		2.50	

Stāvs	Telpas numurs	Telpas nosaukums	Telpas platība		Telpas augstums	Patvaļīgās būvniecības pazīme
			Koplietošanas iekštelpa	Koplietošanas ārtelpa		
2	3	Kāpņu telpa	14.2		2.50	
3	4	Kāpņu telpa	14.4		2.50	
4	5	Kāpņu telpa	14.4		2.50	
5	6	Kāpņu telpa	3.6		2.50	
Kopā			58.1	0.0		
Koplietošanas palīgtelpu platība			58.1			

Telpu grupas numurs	Adreses numurs	Telpu grupas lietošanas veids				
902		1900	Koplietošanas telpu grupa			
Stāvs	Telpas numurs	Telpas nosaukums	Telpas platība		Telpas augstums	Patvaļīgās būvniecības pazīme
			Koplietošanas iekštelpa	Koplietošanas ārtelpa		
1	1	Vējtveris	2.3		2.50	
1	2	Kāpņu telpa	9.2		2.50	
2	3	Kāpņu telpa	14.4		2.50	
3	4	Kāpņu telpa	14.4		2.50	
4	5	Kāpņu telpa	14.4		2.50	
5	6	Kāpņu telpa	3.5		2.50	
Kopā			58.2	0.0		
Koplietošanas palīgtelpu platība			58.2			

Telpu grupas numurs	Adreses numurs	Telpu grupas lietošanas veids				
903		1900	Koplietošanas telpu grupa			
Stāvs	Telpas numurs	Telpas nosaukums	Telpas platība		Telpas augstums	Patvaļīgās būvniecības pazīme
			Koplietošanas iekštelpa	Koplietošanas ārtelpa		
1	1	Vējtveris	2.3		2.50	
1	2	Kāpņu telpa	9.3		2.50	
2	3	Kāpņu telpa	14.4		2.50	
3	4	Kāpņu telpa	14.4		2.50	
4	5	Kāpņu telpa	14.4		2.50	

Stāvs	Telpas numurs	Telpas nosaukums	Telpas platība		Telpas augstums	Patvaļīgās būvniecības pazīme
			Koplietošanas iekštelpa	Koplietošanas ārtelpa		
5	6	Kāpņu telpa	3.5		2.50	
Kopā			58.3	0.0		
Koplietošanas palīgtelpu platība			58.3			

Telpu grupas numurs	Adreses numurs	Telpu grupas lietošanas veids
904	1900	Koplietošanas telpu grupa

Stāvs	Telpas numurs	Telpas nosaukums	Telpas platība		Telpas augstums	Patvaļīgās būvniecības pazīme
			Koplietošanas iekštelpa	Koplietošanas ārtelpa		
1	1	Vējtveris	2.4		2.50	
1	2	Kāpņu telpa	9.2		2.50	
2	3	Kāpņu telpa	14.4		2.50	
3	4	Kāpņu telpa	14.4		2.50	
4	5	Kāpņu telpa	14.4		2.50	
5	6	Kāpņu telpa	3.7		2.50	
Kopā			58.5	0.0		
Koplietošanas palīgtelpu platība			58.5			

Telpu grupas numurs	Adreses numurs	Telpu grupas lietošanas veids
905	1900	Koplietošanas telpu grupa

Stāvs	Telpas numurs	Telpas nosaukums	Telpas platība		Telpas augstums	Patvaļīgās būvniecības pazīme
			Koplietošanas iekštelpa	Koplietošanas ārtelpa		
1	1	Vējtveris	2.8		2.50	
1	2	Vējtveris	2.8		2.50	
1	3	Vējtveris	2.8		2.50	
1	4	Vējtveris	2.8		2.50	
-1	5	Pagrabs	11.5		2.10	
-1	6	Pagrabs	131.6		2.10	
-1	7	Pagrabs	129.3		2.10	
-1	8	Pagrabs	11.5		2.10	

Stāvs	Telpas numurs	Telpas nosaukums	Telpas platība		Telpas augstums	Patvaļīgās būvniecības pazīme
			Koplietošanas iekštelpa	Koplietošanas ārtelpa		
-1	9	Pagrabs	129.3		2.10	
-1	10	Pagrabs	11.5		2.10	
-1	11	Pagrabs	132.7		2.10	
-1	12	Pagrabs	11.5		2.10	
Kopā			580.1	0.0		
Koplietošanas palīgtelpu platība			580.1			

Stāvs	Telpas numurs	Telpas nosaukums	Telpas platība		Telpas augstums	Patvaļīgās būvniecības pazīme
			Koplietošanas iekštelpa	Koplietošanas artelpa		
-1	9	Pagrabs	129.3		2.10	
-1	10	Pagrabs	11.5		2.10	
-1	11	Pagrabs	132.7		2.10	
-1	12	Pagrabs	11.5		2.10	
Kopā			580.1	0.0		
Koplietošanas palīgelpu platība			580.1			

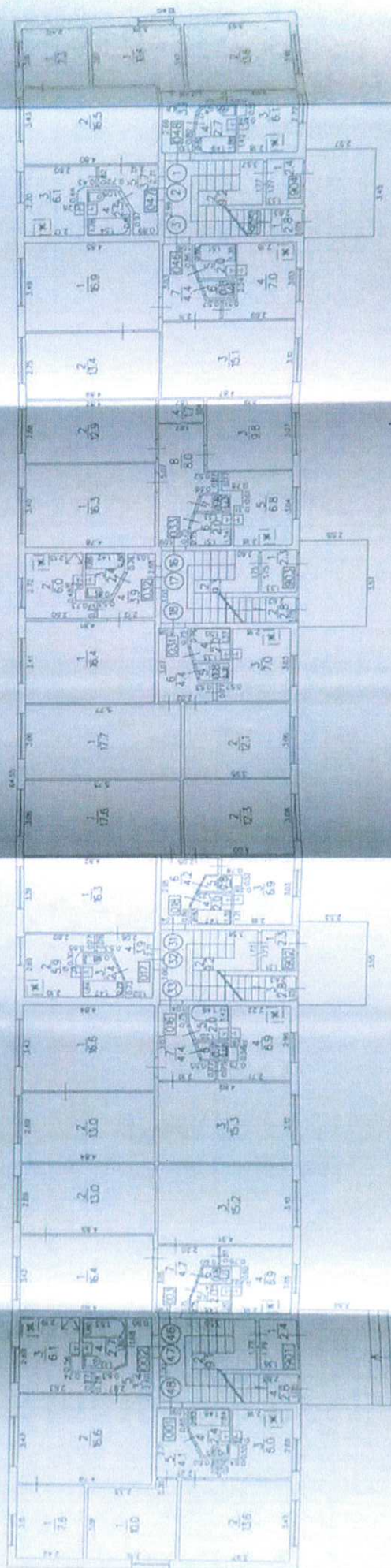
KOPIJA PAREIZA

Artūrs Čepulis
SIA "TelPro"
arhitekts



BOVES 1. LĪMA PLĀNS SĒM

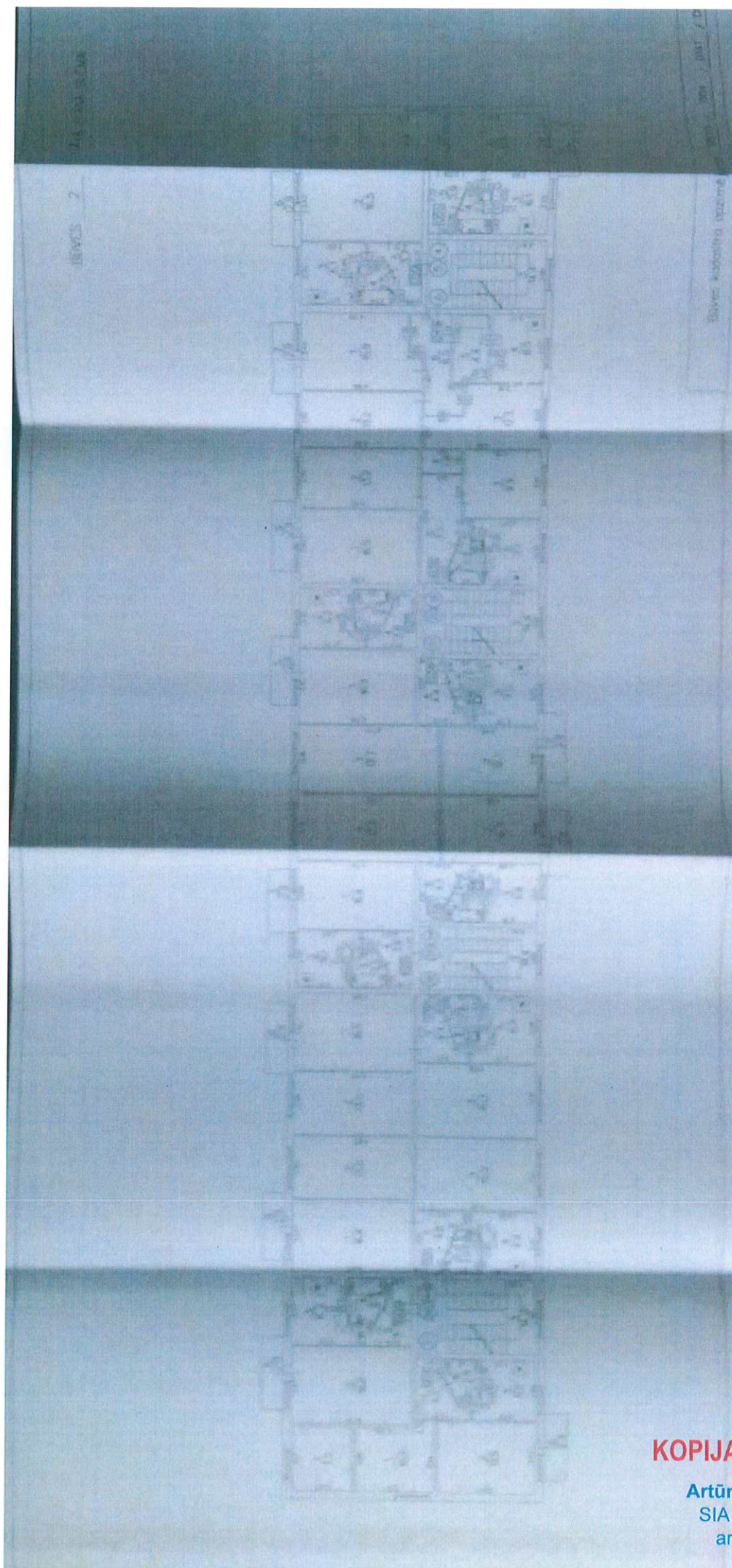
Būvniecības projekts 9870 / 0



KOPIJA PAREIZA

Artūrs Čepulis
SIA "TelPro"
arhitekts



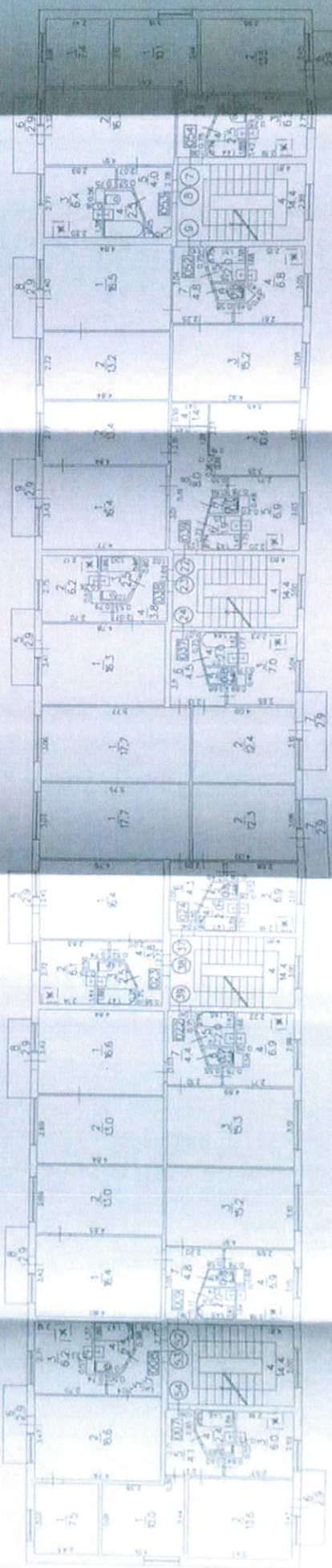


KOPIJA PAREIZA

Artūrs Čepulis
SIA "TelPro"
arhitekts



BOVES 3. STĀVA PLĀNS



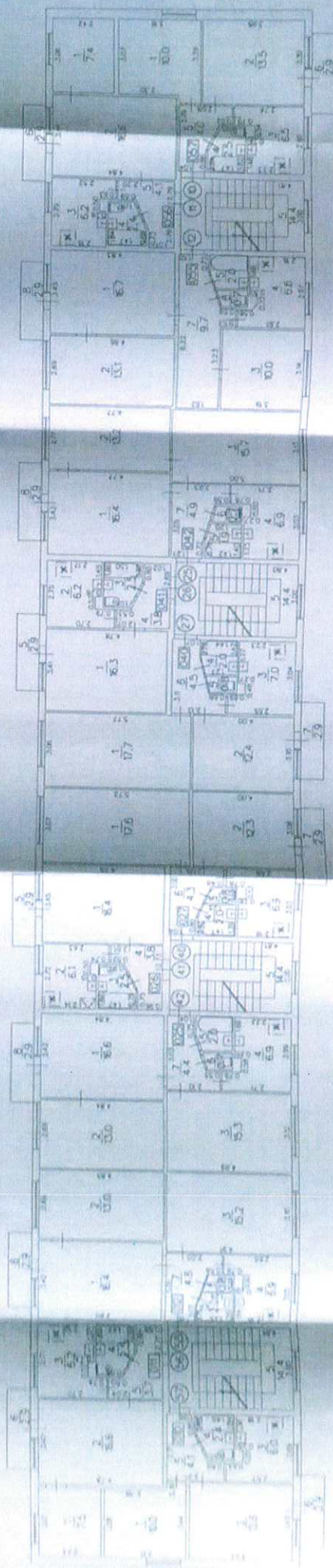
BOVES kadastra apzīmējums 8870 / 004 / 041 / 001

KOPIJA PAREIZA

Artūrs Čepulis
SIA "TelPro"
arhitekts



BŪVES _____ STĀVA PLĀNS SH-EM



Būves kadastra objekta numurs 9870 / 004 / 014

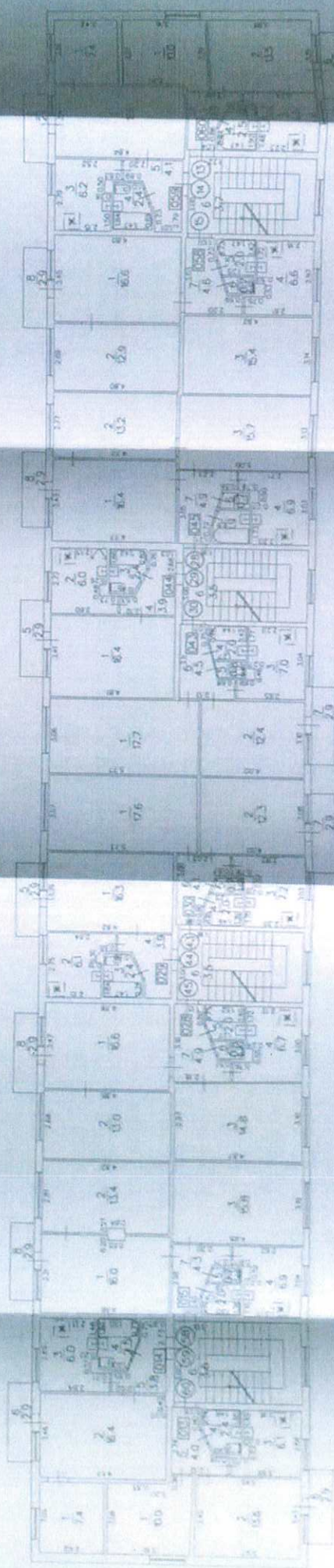
KOPIJA PAREIZA

Artūrs Čepulis
SIA "TelPro"
arhitekts



BOVES
SĪVA PLĀNS SĒMA

Būvniecības projekts 08/0 / 004 / 041 /



KOPIJA PAREIZA

Artūrs Čepulis
SIA "TelPro"
arhitekts

Skats uz nojaucamo ēku no dienvidu puses



Skats uz nojaucamās ēkas ziemeļu fasādi



Skats uz nojaucamo ēku no ziemeļu puses



Skats uz nojaucamo ēku no dienvidu puses



Skats uz nojaucamo ēku no ziemeļu puses



KOPIJA



LATVIJAS REPUBLIKA
VENTSPILS NOVADA PAŠVALDĪBA
VENTSPILS NOVADA BŪVVALDE

Skolas ielā 4, Ventspilī, LV-3601, reģ.nr. 90000052035, tālr. 63629456, 63629466, fakss 63622231
e-pasts: info@ventspils.lv, www.ventspils.lv

Būves nojaukšanas uzdevums Nr.111/14/ IZ 1851

Daudzdzīvokļu dzīvojamās ēkas Rūpnīcas ielā 7, Ugāles ciemā,
Ugāles pagastā, Ventspils novadā, nojaukšana
(būves nosaukums un adrese)

Izsniegts 2014.gada 11.septembrī

Ventspils novada pašvaldība
reģ.Nr.90000052035
(kam izsniegts)

1. Zemes gabala raksturojums

1.1.	Zemes vienības (gabala) kadastra apzīmējums	Rūpnīcas iela 7 – 9870 004 0141;
1.2.	Zemes gabala īpašnieks vai lietotājs	Ventspils novada pašvaldība reģ.Nr.90000052035, Skolas ielā 4, Ventspilī, t. 63629456, LV-3601; (fiziskās personas vārds uzvārds personas kods, adrese un tālruna numurs vai juridiskās personas rekvizīti)
1.3.	Īpašuma tiesības vai lietošanas tiesību apliecinājošs dokuments	Ugāles pagasta zemesgrāmatas nodalījums Nr.421; (nosaukums un numurs)
1.4.	Zemes gabala platība	— m ² (pilsētās, ciemos) 0,5223 ha (lauku teritorijās)
1.5.	Pārvades, sadales tīkla garums	— (m);
1.6.	Zemes gabala novietnes un situācija, tā teritorijā esošās ēkas un būves (apraksts)	- ēka atrodas Ugāles ciema centrā, daudzdzīvokļu dzīvojamā māju kvartālā;
1.7.	Pārvades, sadales tīkla novietne un situācija (apraksts)	- ————
1.8.	Īpašie apstākļi (zemes gabals atrodas īpaši aizsargājamā dabas teritorijā, kultūras pieminekļa teritorijā vai tā aizsardzības zonā)	- ————
1.9.	Vietējā pašvaldības teritorijas plānojumā noteiktā teritorijas plānotā (atļautā) izmantošana (piemēram, mazstāvu dzīvojamās apbūves teritorija)	- daudzstāvu ēku dzīvojamās apbūves teritorija;
1.10.	Ierobežojumi (piemēram, servitūti)	- ————
1.11.	Papildu prasības (piemēram, jāiesniedz valsts meža dienestā informācija par atmežojamo zemes platību saskaņā ar normatīvajiem aktiem par atmežošanas kompensācijas noteikšanas, aprēķināšanas un atlīdzināšanas kārtību)	- ————