



LATVIJAS REPUBLIKA  
VENTSPILS NOVADA PAŠVALDĪBA  
VENTSPILS NOVADA BŪVVALDE

Skolas ielā 4, Ventspilī, LV-3601, reģ.nr. 90000052035, tālr. 63629456, 63629466, fakss 63622231  
e-pasts : info@ventspilsnd.lv, www.ventspilsnd.lv

Plānošanas un arhitektūras uzdevums Nr.35/14/ IZ 613

Pašvaldības autoceļa „Jaundobēji – Rinda”  
rekonstrukcija, Ances pagastā, Ventspils novadā  
(būves nosaukums un adrese)

Izsniegts 2014.gada 14.martā

Ventspils novada pašvaldība  
Reģ. Nr.90000052035  
(kam izsniegts)

1. Zemes gabala raksturojums

1.1.	Zemes vienības (gabala) kadastra apzīmējums	Ceļš „Jaundobēji – Rinda” – 9844 005 0098;
1.2.	Zemes gabala īpašnieks vai lietotājs	Ventspils novada pašvaldība, Skolas iela 4, Ventspilī, LV-3601, t.63630545; (fiziskās personas vārds uzvārds personas kods, adrese un tālruna numurs vai juridiskas personas rekvizīti)
1.3.	Īpašuma tiesības vai lietošanas tiesību apliecināošs dokuments	13.03.2014. NINO izdrukā; (nosaukums un numurs)
1.4.	Zemes gabala platība	5,0 m <sup>2</sup> (pilsētās, ciemos) ha (lauku teritorijās)
1.5.	Pārvades, sadales tīkla garums	autoceļa garums ~ 4,7 (km)
1.6.	Zemes gabala novietnes un situācija, tā teritorijā esošās ēkas un būves (apraksts)	-
1.7.	Pārvades, sadales tīkla novietne un situācija (apraksts)	- autoceļš Jaundobēji – Rinda, Ances pagastā;
1.8.	Īpašie apstākļi (zemes gabals atrodas īpaši aizsargājamā dabas teritorijā, kultūras pieminekļa teritorijā vai tā aizsardzības zonā)	- Rindas kapsētas aizsargjosla;
1.9.	Vietējā pašvaldības teritorijas plānojumā noteiktā teritorijas plānotā (atļautā) izmantošana (piemēram, mazstāvu dzīvojamās apbūves teritorija)	- pašvaldības autoceļa teritorija;
1.10.	Ierobežojumi (piemēram, servitūti)	1) Valsts autoceļa aizsargjosla; 2) elektrisko tīklu aizsargjosla; 3) ierīkotu ūdensnoteku aizsargjoslas;
1.11.	Papildu prasības (piemēram, jāiesniedz valsts meža dienestā informācija par atmežojamo zemes platību saskaņā ar normatīvajiem aktiem par atmežošanas kompensācijas noteikšanas,	-

apreķināšanas un atlīdzināšanas kārtību)	
--	--

## 2. Būvprojektēšanas nosacījumi

2.1.	Būvniecības veids (piemēram, jaunbūve, rekonstrukcija, restaurācija)	- rekonstrukcija;
2.2.	Būvprojektēšanas stadijas	- viena;
2.3.	Būvprojektēšanas stadija (shēma, tehniskais projekts)	- tehniskais projekts;
2.4.	<b>Apbūves pamatnosacījumi</b>	
2.4.1	maksimālā apbūves intensitāte	- neattiecas uz konkrēto objektu;
2.4.2	maksimālais apbūves blīvums	- neattiecas uz konkrēto objektu;
2.4.3	minimālā brīvā teritorija	- neattiecas uz konkrēto objektu;
2.4.4	maksimālais stāvu skaits	- neattiecas uz konkrēto objektu;
2.4.5	autostāvvietu skaits	- neattiecas uz konkrēto objektu;
2.5.	<b>Kompozīcijas pamatnosacījumi</b>	
2.5.1	būves bloķēšana (piemēram, brīvēstāvoša ēka, bloķēta ēka)	- neattiecas uz konkrēto objektu;
2.5.2	apbūves līnija (piemēram, būvlaide, atkāpes no sarkanās līnijas)	- ceļa sarkanās līnijas;
2.5.3	augstuma ierobežojumi (piemēram, stāvu skaits, jumta dzegas augstums)	- neattiecas uz konkrēto objektu;
2.5.4	iebrauktuves un ieejas (piemēram, no kuras ielas)	- saglabājamas esošās iebrauktuves nekustamos īpašumos;
2.6.	<b>Būvkonstrukciju projektēšanas pamatnosacījumi</b>	
2.6.1	ugunsnoturības pakāpe	- saskaņā ar LBN 201-10 „Būvju ugunsdrošība” un citiem normatīviem dokumentiem;
2.6.2	nesošās konstrukcijas	- atbilstoši projekta koncepcijai un spēkā esošajiem normatīviem;
2.6.3	tehniskās apsekošanas akts (esošām būvēm)	- rekonstruējamam ceļa posmam veikt ģeoloģiju;
2.7.	<b>Ārējās apdares nosacījumi</b>	
2.7.1	sienas	- neattiecas uz konkrēto objektu;
2.7.2	jumta veids un iesegums	- neattiecas uz konkrēto objektu;
2.7.3	logi un vitrīnas	- neattiecas uz konkrēto objektu;
2.7.4	dūrvīs	- neattiecas uz konkrēto objektu;
2.8.	<b>Teritorijas iekārtošanas nosacījumi</b>	
2.8.1	apzaļumošana	- būvniecības darbu apjomos iekļaut nomāju un nogāžu apzaļumošanu;
2.8.2	nožogošana	- neattiecas uz konkrēto objektu;
2.8.3	apgaismošana	- neattiecas uz konkrēto objektu;
2.8.4	vertikālā plānošana	- jāizstrādā visā apgūstamajā teritorijā; - nav pieļaujama ceļa klātnes paaugstināšana virs esošā līmeņa; - nav pieļaujama virszemes ūdeņu nopludināšana uz blakus esošajiem zemes gabaliem; - jāparedz sāngrāvju ierīkošana un ūdeņu novadīšana meliorācijas grāvjos; - iebrauktuvju šķērsojumu vietās ievietojamas caurtekas;
2.8.5	brauktuvju un ietvju segums	- grants segums;



2.8.6	būvgružu utilizācija, pārstrāde vai atļauja izmantot izgāztuvi	- slēgt līgumu ar fizisku vai juridisku personu, kura normatīvajos aktos paredzētajā kārtībā saņēmusi Atkritumu apsaimniekošanas atļauju;
2.8.7	prasības atkritumu apsaimniekošanai	- skat. 2.7.6 punktu;
2.9.	Vides pieejamības prasības	
2.9.1	teritorija	- neattiecas uz doto projektu;
2.9.2	iekštelpas	- neattiecas uz doto projektu;

3. Pieslēgšanās tehniskās prasības (pieslēgšanās inženierkomunikācijām vai to šķērsošana, pieslēgšanās infrastruktūrai).

3.1.	Ūdensapgāde un kanalizācija	-
3.2.	ielas un ceļi	- 1) VAS „Latvijas valsts ceļi Ziemeļkurzemes reģiona Ventspils nodaļa”, Kustes dambis 20, Ventspils, t.6363410371; ✓ 2) Ventspils novada pašvaldības „Komunālā nodaļa”, Skolas ielā 4, Ventspilī; ✓
3.3.	elektroapgāde	- AS „Sadales tīkls” Rietumu reģiona Ventspils nodaļā, Pils 11, Ventspilī; ✓
3.4.	gāzes apgāde	-
3.5.	siltumapgāde	-
3.6.	elektroniskie sakari	- ja darbu veikšanas zonā atrodas elektronisko sakaru tīkli, pirms projektēšanas uzsākšanas saņemt tehniskos noteikumus SIA „Lattelecom” Jūras ielā 9, Ventspilī, tālr. 177; ✓
3.7.	citas komunikācijas (meliorācija, drenāža)	- Valsts SIA „Zemkopības ministrijas nekustamie īpašumi” Saules ielā Nr.31, Ventspilī; ✓

4. Tehniskie un īpašie noteikumi (valsts un pašvaldību institūciju izdotie tehniskie noteikumi vai prasības)

4.1.	Vides un dabas aizsardzības prasības (Valsts vides dienesta reģionālā vides pārvalde)	-
4.2.	Kultūras pieminekļu aizsardzības prasības (Valsts kultūras pieminekļu aizsardzības inspekcija)	- Valsts kultūras pieminekļu aizsardzības inspekcijas Kurzemes reģionālā nodaļa, Baznīcas iela 9 – 10, Kuldīga, 63321955; ✓
4.3.	Pašvaldību institūciju prasības	- Anceš pagasta pārvalde;
4.4.	citas prasības	1) saskaņā ar 22.12.09. MK not. Nr.1620 „Noteikumi par būvju klasifikāciju” norādīt būves galveno lietošanas veidu atbilstoši būvju klasifikatoram; 2) būvprojekta sastāvs un noformējums - atbilstoši LBN 202-01 „Būvprojekta saturs un noformējums” prasībām. Izstrādājami ne mazāk kā trīs projekta eksemplāri. Projekta sastāvā iekļaujamas īpašuma piederības vai lietošanas tiesības apliecinājošu dokumentu kopijas, tai sk. par privātipašumiem, ja tādi būvniecības laikā tiek skarti; 3) tehniskā projekta sastāvā jāiekļauj sekojošas sadaļas: - Vispārīgā daļa (p.89.1. Vispārīgie būvnoteikumi); - Inženierisinājumu daļa (p.89.3. Vispārīgie būvnoteikumi); - Būvdarbu organizācija (p.89.6. Vispārīgie būvnoteikumi); 4) būvprojekta izstrādei izmantot LBN 005-99 atbilstošu topogrāfisko uzmērījumu, kurā parādītas apakšzemes inženierkomunikācijas, zemesgabala

		<p>robežas, servitūtu zonas un visas aizsargjoslas. Topogrāfisko plānu iesniegt Ventspils novada pašvaldībai 13.09.2010. saistošo noteikumu Nr.30 „Par augstas detalizācijas topogrāfiskās informācijas aprites kārtību Ventspils novadā” noteiktajā kārtībā. Saskaņoto topogrāfijas plānu iekļaut būvprojekta sastāvā. Ģenerālplāns nododams Būvvaldei elektroniskā formātā (*dwg failu formātā);</p> <p>5) <b>tehnisko projektu iesniegt akceptēšanai</b> Ventspils novada būvvaldē, Skolas ielā 4, Ventspilī, iepriekš to saskaņojot ar Pasūtītāju, visiem inženiertehniskiem dienestiem, kuri izsnieguši tehniskos noteikumus vai kuru īpašumā/valdījumā esošās inženierkomunikācijas atrodas darbu veikšanas zonā, VAS „Latvijas valsts ceļi Ziemeļkurzemes reģiona Ventspils nodaļu”, visu nekustamo īpašumu īpašniekiem, kuru īpašumi tiek skarti būvniecības laikā un Ances pagasta pārvaldnieku;</p> <p>6) <b>būvatļauju saņemt</b> Ventspils novada būvvaldē Skolas ielā 4, Ventspilī;</p>
--	--	--

#### 5. Pašvaldību institūciju izsniegtās atļaujas

5.1.	koku ciršanas atļauja	- _____
5.2.	citas atļaujas	- _____

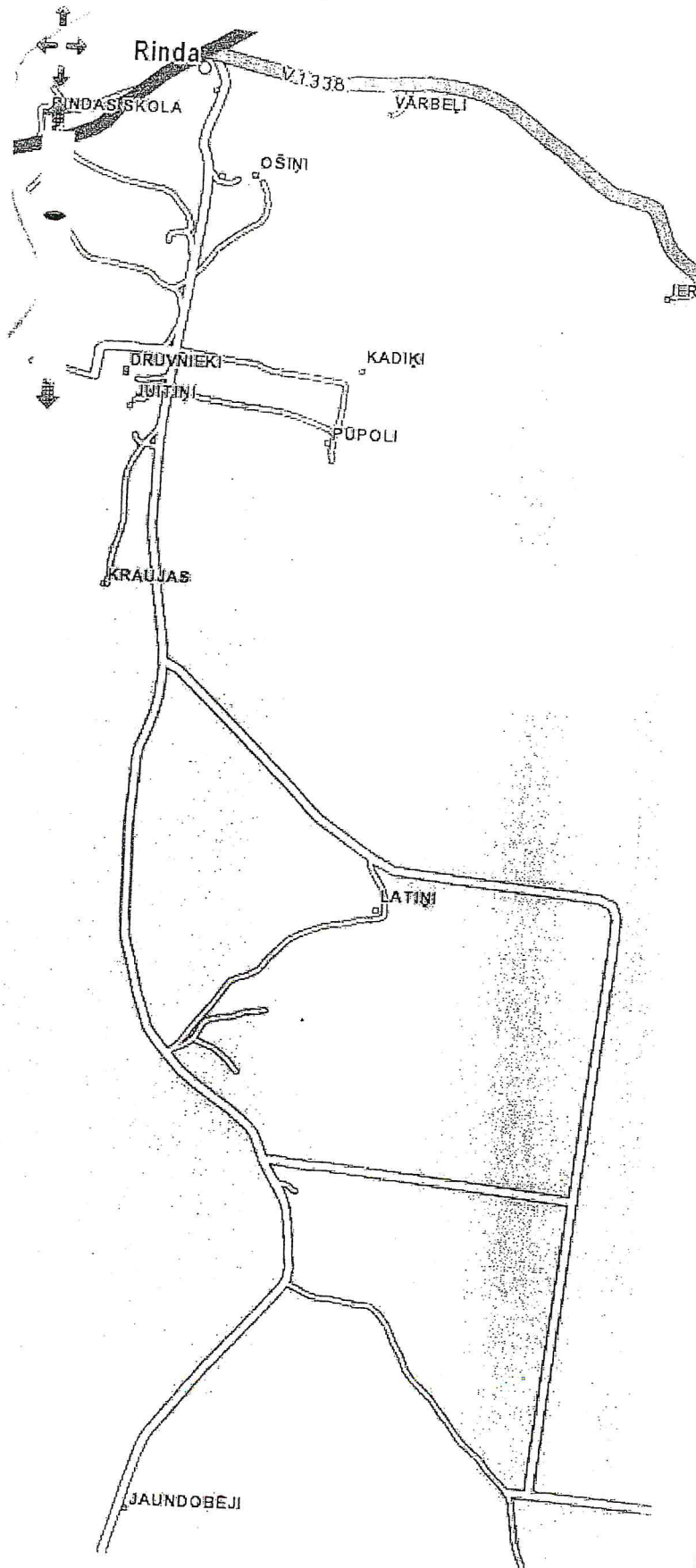
Plānošanas un arhitektūras uzdevums derīgs līdz \_\_\_\_\_ 2016.gada 14.martam  
(termiņš)

Būvvaldes vadītāja ..... Digna Gerule

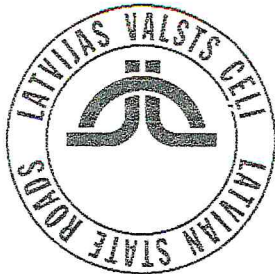
Būvvaldes arhitekta palīgs ..... Normunds Māls

Šo plānošanas un arhitektūras uzdevumu mēneša laikā pēc tā stāšanās spēkā var apstrīdēt Administratīvā likuma noteiktajā kārtībā Ventspils novada pašvaldības Administratīvo aktu strīdu komisijā, Skolas ielā 4, Ventspilī.

Pielikums Plānošanas un arhitektūras uzdevumam Nr.35/14/IZ613  
Pašvaldības autoceļa Jaundobēji – Rinda rekonstrukcija, Ances pagastā,  
Ventspils novadā







Valsts akciju sabiedrība **LATVIJAS VALSTS CEĻI**

**Kurzemes reģiona Ventspils nodaļa**

Reģistrācijas Nr. 40003344207

Kustes dambis 20, Ventspils, LV-3602 Tālr: 63663705, tālr/fakss: 63662006 www.lvceli.lv

Ventspils 07.04.2014.

Nr. 4.4.3 - 61

**Ventspils novada pašvaldībai**  
Skolas iela 4, Ventspils, LV- 3601

### **TEHNISKIE NOTEIKUMI** autoceļa rekonstrukcijai

#### ***Tehniskie noteikumi izsniegti:***

Ventspils novada pašvaldībai, Reģ. Nr. 90000052035, adrese: Skolas iela4, Ventspils, LV-3601.

#### ***Objekta nosaukums:***

„Pašvaldības autoceļa Jaundobēji - Rinda rekonstrukcija Ances pagastā, Ventspils novadā”,  
pieslēgums pie valsts autoceļa V1338 Rinda –Prieži - Kalni, km 0,02.

#### ***Tehniskās prasības un sevišķie noteikumi:***

1. Sasaistei ar valsts vietējās nozīmes autoceļu V1338 izmantot esošo nobrauktuvi, to rekonstrējot un to pieslēguma rādīsimu plānot atbilstoši standarta LVS 190-3 „Vienlīmeņa ceļu mezgli” prasībām, ņemot vērā piesaistāmo transportlīdzekļu gabarītus.
2. Pieslēgumus pie V1338, vismaz to stūru noapaļojumu daļā, vēlams projektēt ar asfaltbetona vai cementbetona (bruģakmeņu) segumu.
3. Ceļu satiksmes organizācijas tehnisko līdzekļu izvietojumam un ceļa apzīmējumiem jāatbilst standartu LVS 77-2 un LVS 85 prasībām.
4. Projektu izstrādā licenzēta fiziska vai juridiska persona, kurai ir tiesības projektēt attiecīgās kategorijas autoceļus.
5. Tehniskais projekts jāsaņem VAS „Latvijas Valsts ceļi” Kurzemes reģiona Ventspils nodaļā, iesniedzot tehniskā projekta vienu eksemplāru elektroniskā veidā (DGN vai DGW formātā).
6. Ja rekonstrukcijas darbi tiks paredzēti valsts autoceļa nodaļuma joslas (kadastra apz.98440050104) robežās, pirms to uzsākšanas VAS „Latvijas Valsts ceļi” Kurzemes reģiona Ventspils nodaļā jāsaņem būvatļauja.
7. Šie noteikumi, tehniskā projekta izstrādei, derīgi līdz 2016. gada 30. aprīlim. Ja šajā laika periodā, no tehnisko noteikumu izsniegšanas, netiek uzsākta projekta izstrāde (vismaz skicē stadijā), tie zaudē spēku.

#### ***Tehniskie noteikumi izdoti pamatojoties uz :***

1. Ventspils novada pašvaldības 2014. gada 19. marta iesniegumu Nr. 1.12/iz639.
2. Ventspils novada būvvaldes 2014. gada 14. martā izsniegto plānošanas un arhitektūras uzdevumu Nr. 35/14/iz613.
3. 1992.gada 11.marta likuma „Par autoceļiem” 7.panta (1) un (3) daļu.
4. 1997. gada 11. marta „Aizsargjoslu likumu” 13.panta(1). (2) 2)c) daļu un 42. pantu.

Nodaļas vadītājs

**SANEMTS**  
VENTSPILS NOVADA PAŠVALDĪBA

07-04-2014

Dok. Nr.

111 8065



LATVIJAS REPUBLIKA

## VENTSPILS NOVADA PAŠVALDĪBA

Skolas iela 4, Ventspils, LV-3601, reģ.nr. 90000052035, tālr. 63629450, fakss 63622231, e-pasts info@ventspilsnd.lv  
www.ventspilsnd.lv

Ventspili

19.03.2014. 1.12./12 648  
\_\_\_\_\_ Nr. \_\_\_\_\_

Uz \_\_\_\_\_ Nr. \_\_\_\_\_

### **Tehniskie noteikumi Projekta izstrādei, "Pašvaldības autoceļa "Jaundobēji – Rinda" rekonstrukcija, Ances pagastā, Ventspils novadā".**

Veicot projekta izstrādi "Pašvaldības autoceļa "Jaundobēji – Rinda" rekonstrukciju Ances pagastā Ventspils novadā", jāņem vērā sekojoši noteikumi:

1. Projektā paredzēt risinājumus un parametrus atbilstoši spēkā esošo būvniecības normu un noteikumu prasībām, kā arī ievērot Ventspils novada būvvaldes izsniegtā plānošanas arhitektūras uzdevuma Nr.35/14/iz 613 prasības, likuma "Par autoceļiem", LR MK 2008.07.07. noteikumu Nr.505 "Noteikumi parpašvaldību, komersantu un māju ceļu pievienošana valsts autoceļiem", "Aizsargjoslu likuma" un citu spēkā esošo normatīvo dokumentu prasības un noteikumus.
2. Projektu izstrādāt autoceļu un ielu projektēšanā licenzētai organizācijai vai sertificētai personai.
3. Ceļa segas konstrukciju un normālprofilu izvēlēties atbilstoši paredzamajam autotransporta sastāvam un intensitātei.
4. Nodrošināt virszemes ūdens atvadi atbilstoši LVS 190-6, "Ūdens atvade", prasībām.
5. Pieslēgumu valsts autoceļam V1307 Ventspils – Dundaga projektēt atbilstoši LVS prasībām.
6. Projektā paredzēt satiksmes organizācijas tehnisko līdzekļu izvietojumu atbilstoši LVS prasībām.
7. Tehniskais projekts jāsaskaņo Ventspils novada pašvaldības Komunālā nodaļā.
8. Tehniskie noteikumi derīgi divus gadus no izsniegšanas brīža.

Ventspils novada pašvaldības  
Komunālās nodaļas vadītājs

A.Šlangens





Akciju sabiedrība "Sadales tīkls"

Rietumu Eksploatācijas daļa

Vien. reģ. Nr. 40003857687

Rīgas iela 56, Liepāja, LV-3401, Latvija

Tālr. (+371) 67726000, fakss (+371) 63410300, www.sadalestikls.lv, st@sadalestikls.lv

Ventspilī

03.04.2014. Nr. 30EF40-06.04/412

Uz 19.03.2014. Nr. 1.12/iz639

Ventspils novada pašvaldība,

Skolas iela 4, Ventspils,

LV-3601, e-pasts

info@ventspilsnd.lv

Par tehniskajiem noteikumiem pašvaldības autoceļa Jaundobēji- Rinda rekonstrukcijai

Ances pagastā, Ventspils novadā autoceļa Jaundobēji- Rinda teritorijā atrodas AS "Sadales tīkls" īpašumā un pārvaldībā esošas elektroietaisies un to aizsargjoslas. Informāciju par elektrotīklu atrašanās vietu var saņemt AS Sadales tīkls Rietumu Eksploatācijas daļas Ventspils nodaļā, Ventspilī, Zvaigžņu ielā 5.

Izstrādājot būvprojektus jāievēro sekojoši nosacījumi:

1. Ievērot īpašuma lietošanas tiesību ierobežojumus elektropārvades līniju aizsargjoslās, kas noteikti ar Aizsargjoslu likumu (pieņemts 1997. gada 5.februārī) 16.3, 35. un 45. pantu.

2. Esošām elektroietaisēm jābūt iezīmētām projektā. Projektā jāizceļ esošo elektroapgādes objektu aizsardzībai un ekspluatācijai noteiktās aizsargjoslas.

3. Inženierkomunikāciju izvietojumu plānam jāatbilst Ministru kabineta 2004. gada 28. decembra noteikumiem Nr. 1069 "Noteikumi par ārējo inženierkomunikāciju izvietojumu pilsētās, ciematos un lauku teritorijās".

4. Projektā seguma augstuma atzīmes saskaņot ar esošo kabeļu augstuma atzīmēm. Esošo kabeļu augstuma atzīmes projekta izstrādes gaitā precizēt dabā.

5. Nodrošināt brīvu piekļūšanu jebkurā diennakts laikā AS "Sadales tīkls" īpašumā un pārvaldībā esošām elektroietaisēm. Aizliegts aizkraut pievadceļus un pieejas elektrisko tīklu objektiem. (Aizsargjoslu likums 45.pants, punkts 1.1.). Jaunu žogu būvniecības gadījumā jānodrošina pieeju elektrisko tīklu būvēm (transformatora apakšstacijām, sadales punktiem) un līniju komutācijas (pārslēgšanas) punktiem.

6. Vietās, kurās projektējamās komunikācijas šķērsos esošos elektropārvades kabeļus, paredzēt tos papildus mehāniski aizsargāt, ievietojot caurulēs. Veicot darbus aizsargjoslās, kuru dēļ nepieciešams objektu aizsargāt, tie jāveic pēc saskaņošanas ar elektroietaisies valdītāju (tehnisko noteikumu izdevēju).

7. Ja tiek paaugstināts zemes līmenis ap kabeļu sadalēm veikt sadaļu pacelšanu, līmeņošanu.

8. Būvdarbu veikšanu ar pacelāju mehānismiem gaisa vadu līniju aizsargjoslā un tās tuvumā (30m no līnijas malējā vada) saskaņot ar ST.

**9. Projektā paredzēt pielikumā paredzētās kabeļu nostiprināšanas shēmas pie to atsegšanas.**

10. Zemes rakšanas darbu izpildi elektropārvades pazemes kabeļu līniju aizsardzības joslā veikt saskaņā ar AS "Sadales tīkls" Rietumu Eksploatācijas



Ventspils nodaļas izsniegtu rakšanas darbu saskaņojumu.

11. Atsevišķos gadījumos, ja būves novietojums skar aizsargjoslu, un to nav iespējams izbūvēt citā vietā, ir iespējama elektropārvades līnijas pārvietošana vai pārbūve, ja iespējams atrast atbilstošu tehnisku risinājumu. Elektrisko tīklu objektu pārvietošanu vai pārbūvi pēc pamatotas nekustamā īpašuma īpašnieka prasības veic par viņa līdzekļiem. (Enerģētikas likuma p.23.2. punkts, Aizsargjoslu likuma p.35.6.) Būvniecības ierosinātājam, lai pārvietotu (pārbūvētu) elektroapgādes objektu, ir jāorganizē pārvietošanas (pārbūves) projekta izstrāde un realizēšana, un tā jāveic līdz objekta būvdarbu sākumam, par ko jābūt norādei projektā un paskaidrojumu rakstā.

**12. Ja nepieciešama elektrotīklu pārcelšana vai pārbūve, nepieciešams pieprasīt atsevišķus tehniskos noteikumus elektrotīklu pārbūvei.**

13. Ja netiek nodrošināts normatīvais kabeļu ieguldīšanas dziļums vai netiek nodrošināta kabeļu atrašanās ietves zonā veikta to pārlikšana.

14. Nodrošināt gabarītu 20kV un esošos 0.4kV līniju gabarītus (ja netiek veikta pārbūve par kabeļlīniju) šķērsojumam ar ielām un ceļiem ne mazāku kā 7 metri. Paredzēt pāreju pārbūvi, ja ap balstiem tiek pazemināts esošais zemes līmenis.

15. Krustojumos ar šķērsielām un iebrauktuvēm paredzēt rezerves caurules.

16. Pēc būvniecības darbu pabeigšanas saņemt ST atzinumu par darbu veikšanu atbilstoši izsniegto noteikumu prasībām. LR MK 13.04.2009. noteikumi Nr. 299 „Noteikumi būvju pieņemšanai ekspluatācijā”.

17. Tehniskiem noteikumi derīgi vienu gadu.

18. Projekta dokumentāciju saskaņot ar AS "Sadales tīkls" Rietumu Ekspluatācijas daļas Ventspils nodaļu - Ventspilī, Zvaigžņu ielā 5. Pieņemšanas laiki: Pirmdien, Ceturtdien no 8:00 līdz 10:00.

Pielikumā:

1. Kabeļu nostiprināšanas shēma - 1 lpp.

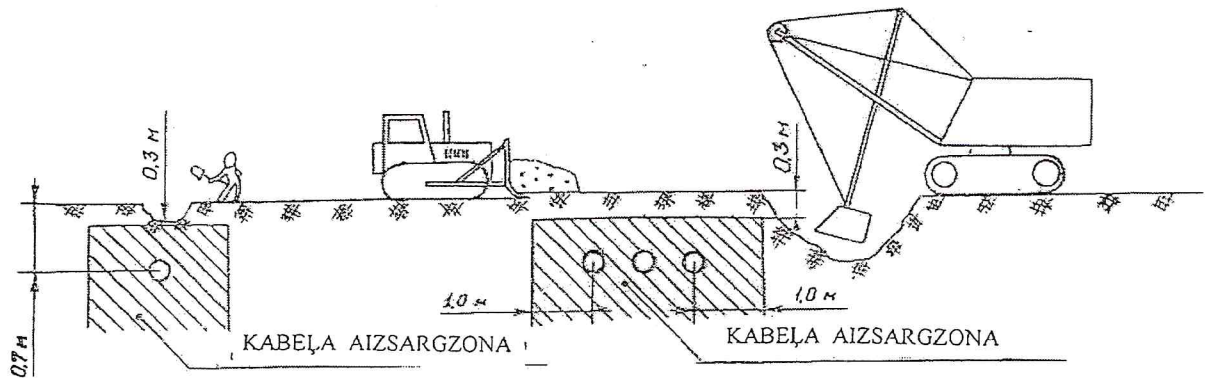
Rietumu Ekspluatācijas daļas vadītājs



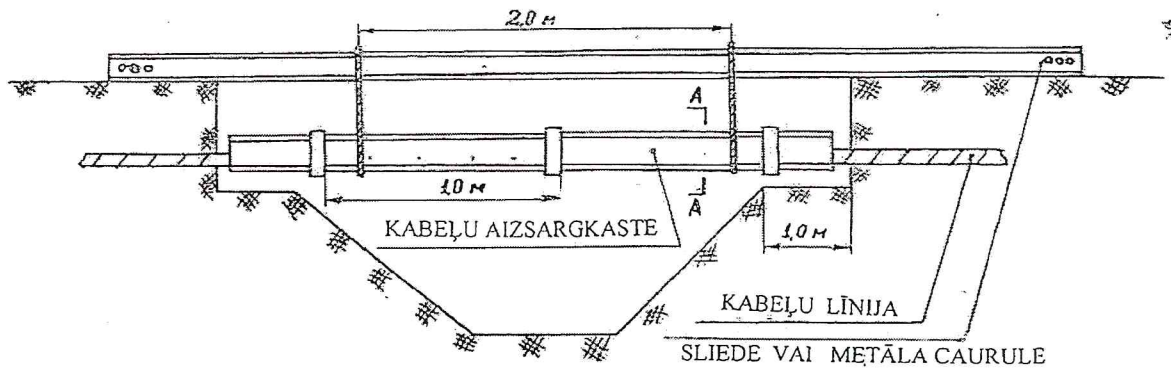
Kristaps Kerve

Rolands Agafonovs 63610972

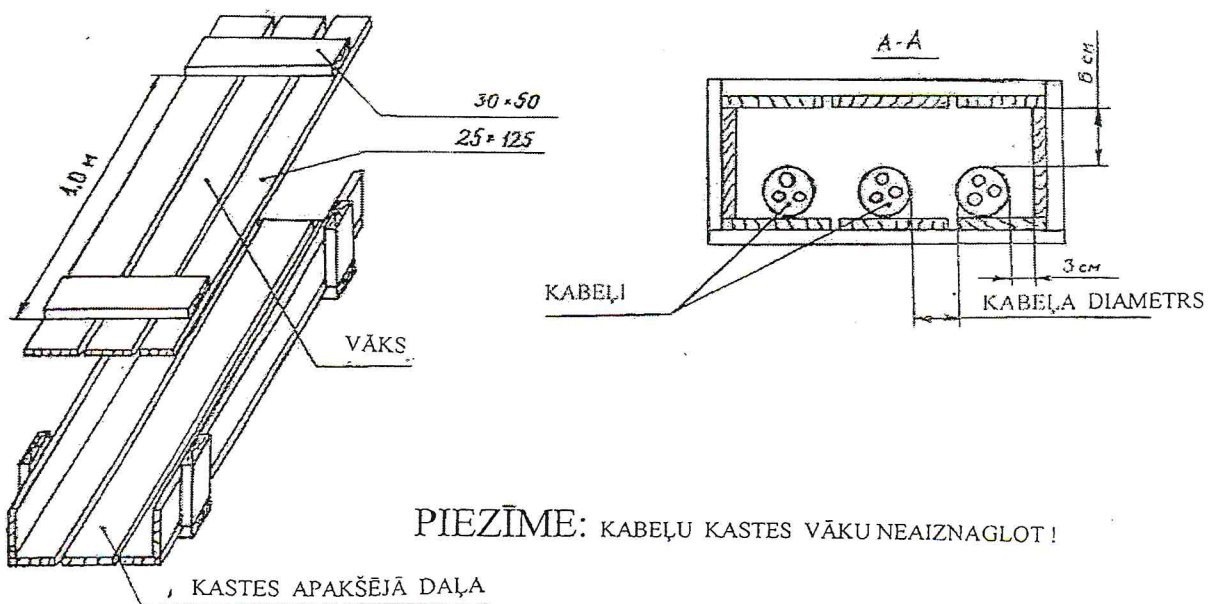
# ĪSLAICĪGA KABEĻU NOSTIPRINĀŠANA, VEICOT RAKŠANAS DARBUS



KABEĻU AIZSARGZONAS SHĒMA



KABEĻU ĪSLAICĪGAS NOSTIPRINĀŠANAS SHĒMA



AIZSARGKASTES KONSTRUKCIJA



SIA Lattelecom  
Vienotais reģ. nr. 40003052786  
PVN reģ. nr. LV40003052786



Dzirnavu iela 105, Rīga LV 1011  
Tālr.: +371 67055000  
Fakss: +371 67055481

lattelecom@lattelecom.lv  
www.lattelecom.lv

**TEHNISKIE NOTEIKUMI Nr. 37.9-11/36/0229**  
Ventspils

**Datums:** 20.03.2014. **Pamatojums:** Pieteikums 37.9-10/36/0229 20.03.2014.

**Pieprasītājs:** **Ventspils novada pašvaldība** **Kontakttālrunis:** 26439539  
Skolas iela 4. Ventspils, LV-3601 **Andris Šlangens**

**Zemes kadastra Nr.** 9844 005 0098.  
**Objekta adrese:** **Autoceļš „Jaundobēji” – Rinda, Ances pagastā, Ventspils novadā.**

**Kādam nolūkam izsniegti tehniskie noteikumi:**

**Pašvaldības autoceļa „Jaundobēji” – Rinda rekonstrukcijas, tehniskā projekta izstrādei.**

**TEHNISKO NOTEIKUMU APRAKSTS**

**Paskaidrojums:** Teritorijā, kur paredzēti pašvaldības autoceļa rekonstrukcijas būvniecības darbi, nav SIA Lattelecom piederošas elektronisko sakaru komunikācijas.

**Veicamo darbu apraksts un TN izpildes nosacījumi:**

1.	Teritorijā, kur paredzēti autoceļa rekonstrukcijas būvniecības darbi, nešķērso un tā tuvumā nav SIA „Lattelecom” sakaru komunikāciju, tādēļ neizvirzām tehniskos nosacījumus.
2.	TN derīgi 1 (vienu) gadu no to izdošanas datuma. Papildus nepieciešamā tehniskā informācija saņemama Ventspilī, Jūras ielā 9, tālr. 63624424.

**Piezīmes:**

**Projekta izstrādes gadījumā to saskaņot ar:**

1. SIA „Lattelecom” RBAD TILAN Reģionālo līniju inspektoru grupa Jūras ielā 9, Ventspilī, 2.stāvā tālr. 63624424 nododot projekta eksemplāru.

**Pēc darbu veikšanas izpildedokumentācija nododama**

**Tehniskos noteikumus sagatavoja:**

V.Prusakovs

**SIA Lattelecom, amats, tālrunis:**

**RBAD TILAN Reģionālo līniju uzraudzības inspektors,**  
tālrunis: 26513789

**Datums:**

20.03.2014.

**Paraksts:**

V.Prusakovs





LATVIJAS REPUBLIKA

VALSTS KULTŪRAS PIEMINEKĻU AIZSARDZĪBAS INSPEKCIJA

Reģ. Nr. 90000038351, M.Pils ielā 17/19/21, Rīgā, LV-1050, Tel.: +371 67229272, Fakss: +371 67228808, E-pasts: vkpai@mantojums.lv

Rīgā

27. 03. 2014. Nr. 05-04/708  
Uz 19.03.2014. Nr. 1.12./IZ 639  
(Reģistrēts VKPAI 24.03.2014. Nr.1872)

Ventspils novada pašvaldībai  
(Reģistrācijas Nr.90000052035)  
Skolas ielā 4,  
Ventspilī, LV-3601

Noraksts:  
VKPAI Kurzemes reģionālajai nodaļai  
Baznīcas ielā 9 – 10,  
Kuldīgā, LV – 3301

Par kultūras pieminekļu aizsardzības prasībām  
(īpašajiem noteikumiem) autoceļa rekonstrukcijas  
projekta izstrādei Ances pagastā, Ventspils novadā

Valsts kultūras pieminekļu aizsardzības inspekcija (turpmāk – Inspekcija) ir izskatījusi Jūsu 2014. gada 19. marta vēstuli Nr.1.12./IZ 639 un tai pievienotos materiālus ar lūgumu sniegt nosacījumus projektam „Pašvaldības autoceļa „Jaundobēji – Rinda” rekonstrukcija, Ances pagastā, Ventspils novadā” izstrādei.

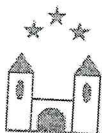
Izvērtējot iesniegtos materiālus un pārbaudot Inspekcijas rīcībā esošo informāciju konstatēts, ka autoceļa posmā, kur paredzēts veikt rekonstrukcijas darbus, neatrodas valsts aizsardzībā esoši kultūras pieminekļi vai to aizsardzības zonas, tādēļ Inspekcijai kultūras mantojuma aizsardzības aspektā nav pamata izsniegt nosacījumus.

Atgādinām, ka saskaņā ar likuma „Par kultūras pieminekļu aizsardzību” 17. un 22.pantu, jebkādu saimnieciska rakstura darbu laikā atsedzoties jaunām kultūrvēsturiskām vērtībām, darbi šajā vietā jāpārtrauc un par atradumiem nekavējoties jāziņo Inspekcijai.

Ar cieņu,  
Inspekcijas vadītāja vietnieka p.i.

  
K. Geile





Valsts sabiedrība ar ierobežotu atbildību  
**ZEMKOPĪBAS MINISTRIJAS NEKUSTAMIE ĪPAŠUMI**

**Kurzemes reģiona meliorācijas nodaļa**

Skolas iela 2, Ģibuļu pagasts, Talsu novads, LV-3251, tālr.63225928, fakss 63225928, e-pasts: [kurzeme@zmni.lv](mailto:kurzeme@zmni.lv)

Ģibuļu pagastā

01.04.2014. Nr. K/63

Uz 19.03.2014. Nr. 1.12./iz639

Ventspils novada pašvaldībai  
Skolas ielā 4,  
Ventspils, LV-3601

*Par tehnisko noteikumu izsniegšanu*

VSIA "Zemkopības ministrijas nekustamie īpašumi" Kurzemes reģiona meliorācijas nodaļā ir saņemts Jūsu iesniegums tehnisko noteikumu izsniegšanai „Pašvaldības autoceļa Jaundobēji – Rinda rekonstrukcija“, Ances pagastā, Ventspils novadā projektēšanai.

Darām zināmu, ka pēc nodaļas rīcībā esošās meliorācijas kadastra informācijas sistēmas datiem darbībai paredzētajā zemes gabalā, kadastra Nr. 9844 005 0098 un tam pieguļošajās platībās nav izbūvēta kadastrā reģistrēta meliorācijas sistēma.

Pamatojoties uz augstāk minēto, pašvaldības autoceļa Jaundobēji - Rinda rekonstrukcijas projektēšanai neizvirzām nosacījumus un tehniskie noteikumi netiek izsniegti.

Ventspils sektora vadītāja:

Jolanta Jakupāne

Jolanta Jakupāne 28640333  
[jolanta.jakupane@zmni.lv](mailto:jolanta.jakupane@zmni.lv)

**SANEMTS**  
VENTSPILS NOVADA PAŠVALDĪBA

01-04-2014

Reģ. Nr.

11 7468