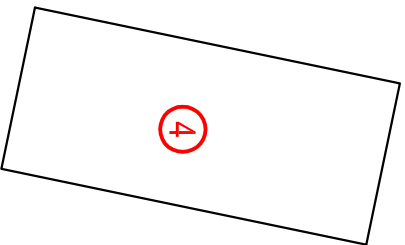
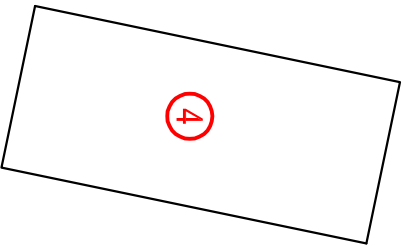
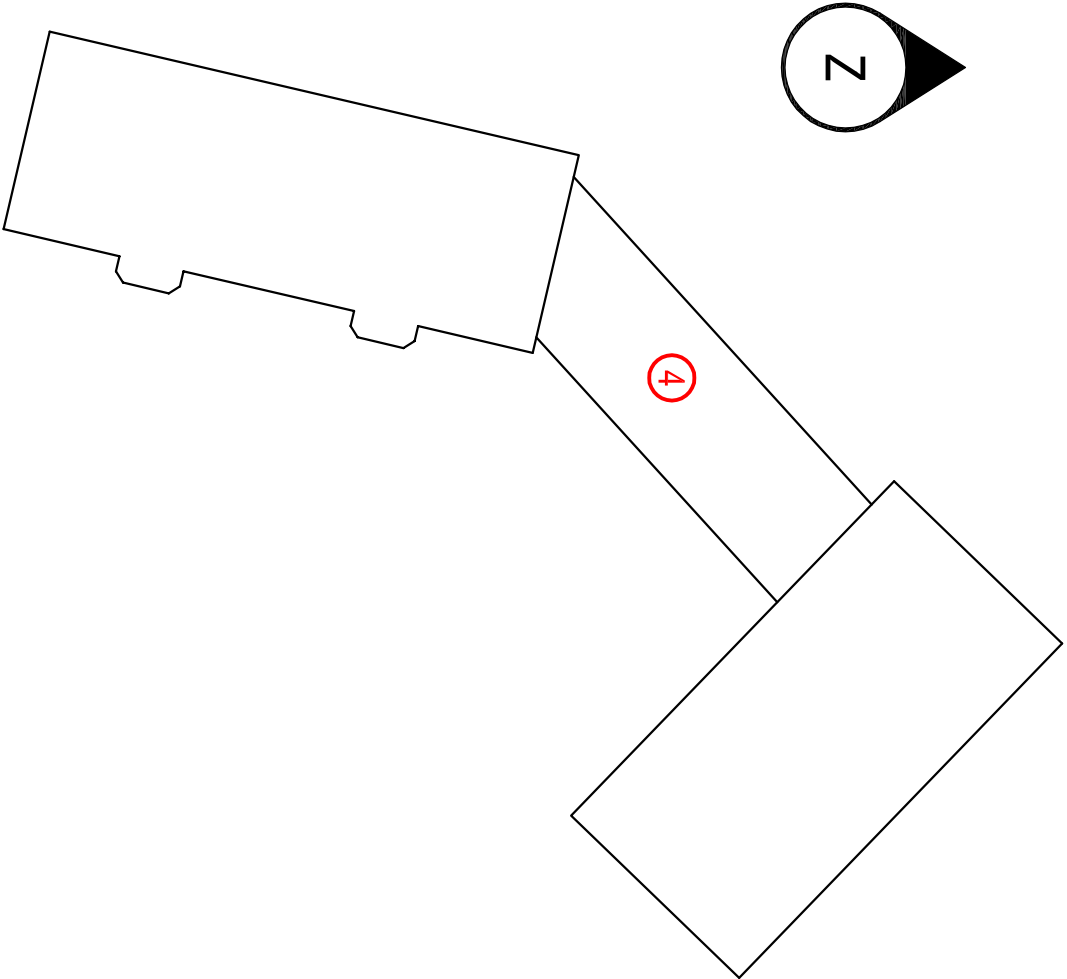
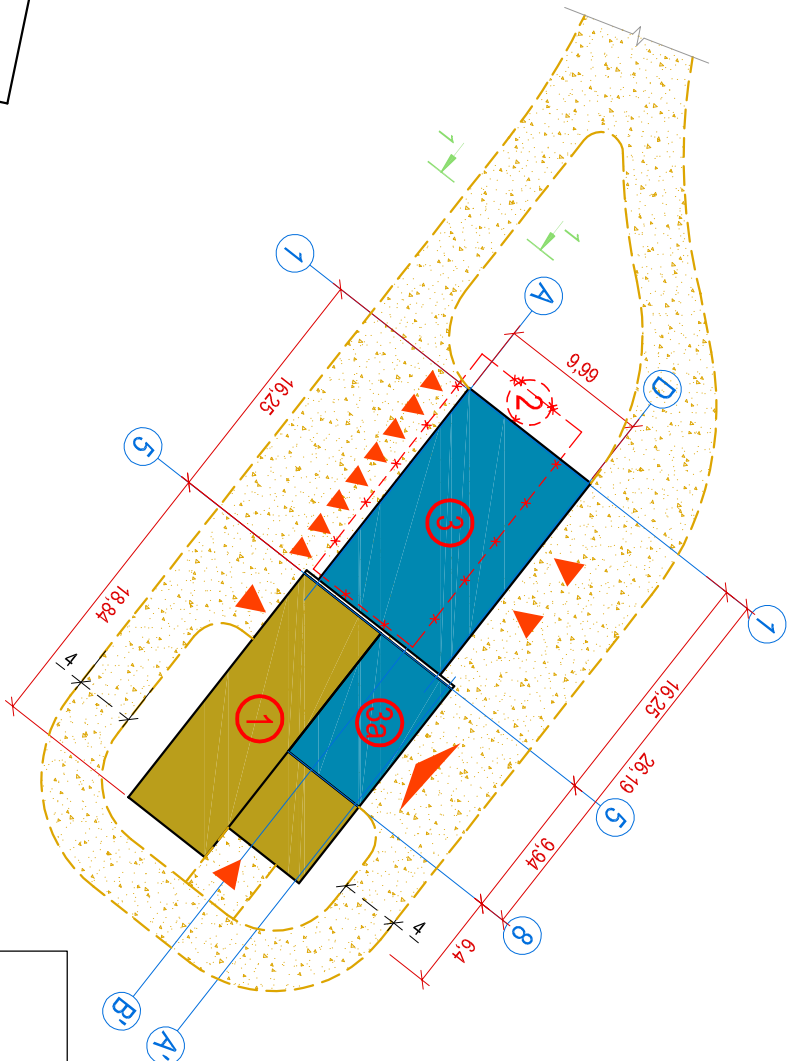


ĢENERĀLAIS PLĀNS
M 1:500



PIEŅEMTIE APZĪMĒJUMI

Apzīmējums plānā	Nosaukums
1	Esošā katlu māja
2	Demontējamais malķas šķūnis
3	Jaunbūvējamais malķas šķūnis
3a	Jaunbūvējamā malķas nojume
4	Esošās ēkas
	Projektētās ieejas
	Grants šķembu segums

TEHNISKI EKONOMISKIE RĀDĪTĀJI

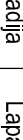
Nosaukums		Mērvienība
Zemes kopplatība		49000.00 m²
Katlu mājas apbūves laukums		159.40 m²
Jaunbūvējamā malķas šķūņa apbūves laukums		223.86 m²

SEGUMU KONSTRUKCIJA

Segums	Šķēluma skice	Elementu saraksts	Biezums, cm	Piezīmes
GRANTS SEGUMS		Bietētu šķembu segums 0/120	40	
		Bietēta pamatne		

Pastiprums:

Ventspils novada pašvaldības Ances pamatskolas Ance, Ances pag., Ventspils nov., malķas šķūņa rekonstrukcija

Proj. vad.	V. Bricis		2012.07	Pasūtītājs: VENTSPILS NOVADA PAŠVALDĪBA	Ģenerālais plāns M 1:500	 SIA "Samode" Zaļā ielā 2, Ventspils Tāl. 3623894, Fakss 3607561 E-pasts: samode@samode.lv			
Konstruktors	V. Bricis		2012.07				Stadija	Lapa	Lapas
Inženiere	D. Skrube		2012.07				TP	GP-1	
Izstrādāja	V. Dovgalecs		2012.07				Faiļi:		

Šī projekta
risinājumi atbilst Latvijas būvnormatīviem,
kā arī citu normatīvo aktu prasībām.

Būvprojekta vadītājs

inž. V.BRICIS;
sert. Nr. 20-3048;

(datums)

(paraksts)

Šī projekta
risinājumi atbilst Latvijas būvnormatīviem,
kā arī citu normatīvo aktu prasībām.

Būvprojekta BK daļas vadītājs

inž. V.BRICIS;
sert. Nr. 20-3048;

(datums)

(paraksts)

SIA "Samode"
Zveņa iela 2, Ventspils
Tāl. 3623854, Fakss 3607561
E-pasts: samode@samode.lv