

SIA Lattelecom  
Vienotais reģ. nr. 40003052786  
PVN reģ. nr. LV40003052786

Dzirnavu iela 105, Rīga LV 1011  
Tālr.: +371 67055000  
Fakss: +371 67055481

lattelecom@lattelecom.lv  
www.lattelecom.lv



**TEHNISKIE NOTEIKUMI Nr. 37.9-11/36/0641**

Ventspils

**Datums:** 24.07.2014. **Pamatojums:** Pieteikums 37.9-10/36/0641 24.072014.

**Pieprasītājs:** **Ventspils novada pašvaldība** **Kontakttālrunis:** 63622231  
Andris Šlangens  
Skolas iela 4. Ventspils, LV-3601  
98130050807  
**Zemes kadastra Nr.**  
**Objekta adrese:** **Piltenes PII „Taurenītis” ēkas un teritorijas labiekārtojuma  
rekonstrukcija Maija iela 6, Piltene, Ventspils novadā**

Kādam nolūkam izsniegti tehniskie noteikumi:

Ēkas un teritorijas labiekārtojuma rekonstrukcija.

**TEHNISKO NOTEIKUMU APRAKSTS**

**Paskaidrojums:** Zemes gabalā Maija ielā 6, ir SIA Lattelecom piederošas sakaru komunikācijas.  
(kabeļi gruntī).

Veicamo darbu apraksts un TN izpildes nosacījumi:

1.	Tīklu aizsardzībai (nepārtrauktas sakaru tīkla elementu darbības nodrošināšanai): saglabāt un aizsargāt esošās sakaru komunikācijas.
2.	Ja sakaru komunikācijas traucē veikt rekonstrukcijas būvniecības darbus, paredzēt to pārlikšanu vai padziļināšanu, katru gadījumu saskaņojot ar Lattelecom un paredzēt darbu finansēšanu. Ja būvniecības gaitā esošo sakaru tīkla elementu drošība un saglabāšana nav iespējama, tad ir jāizstrādā tehniskais projekts par esošo sakaru komunikāciju pārbūvēšanu. Tādā gadījumā objekta tehniskais projekts tiks saskaņots tikai tad, ja pasūtītājs par telekomunikāciju pārbūvēšanu noslēgs vienošanos ar SIA Lattelecom.
3.	Izstrādājot projektu ievērot Latvijas valsts Likumu par Aizsargjoslām 14.pantu „Aizsargjoslas gar sakaru līnijām” 1.pantu ar 1.apakšpunktu.
4.	Ja sakaru komunikācijas traucē veikt rekonstrukcijas būvniecības darbus, paredzēt to pārlikšanu vai padziļināšanu, katru gadījumu saskaņojot ar Lattelecom un paredzēt darbu finansēšanu. Ja elektronisko sakaru apakšzemes komunikāciju izbūves gaitā esošo sakaru tīkla elementu drošība un saglabāšana nav iespējama, tad ir jāizstrādā tehniskais projekts par esošo sakaru komunikāciju pārbūvēšanu. Tādā gadījumā objekta tehniskais projekts tiks saskaņots tikai tad, ja pasūtītājs par telekomunikāciju pārbūvēšanu noslēgs vienošanos ar SIA Lattelecom.
5.	TN derīgi 1 (vienu) gadu no to izdošanas datuma. Papildus nepieciešamā tehniskā informācija saņemama Ventspilī, Jūras ielā 9, tālr. 63624424.

**Piezīmes:**

Projekta izstrādes gadījumā to saskaņot ar:

1. SIA „Lattelecom” PPUD RRN Reģionālo līniju inspektoru grupa Jūras ielā 9, Ventspilī, 2.stāvā tālr. 63624424 nododot projekta eksemplāru.

SIA Lattelecom  
Vienotais reģ. nr. 40003052786  
PVN reģ. nr. LV40003052786

Dzirnavu iela 105, Rīga LV 1011  
Tālr.: +371 67055000  
Fakss: +371 67055481

lattelecom@lattelecom.lv  
www.lattelecom.lv



**Pēc darbu veikšanas izpilddokumentācija nododama**

**Tehniskos noteikumus sagatavoja**

M.Zole

**SIA Lattelecom, amats, tālrunis:**

**PPUD RRN Reģionālo līniju uzraudzības inspektors,**  
**tālrunis: 29472405**

**Datums:**

24.07..2014.

**Paraksts:**

M.Zole





Akciju sabiedrība "Sadalestikls"

Rietumu Eksploatācijas daļa

Vien. reģ. Nr. 40003857687

Rīgas iela 56, Liepāja, LV-3401, Latvija

Tālr. 80200403, fakss (+371) 63410300, [www.sadalestikls.lv](http://www.sadalestikls.lv), [st@sadalestikls.lv](mailto:st@sadalestikls.lv)

Ventspilī  
06.08.2014. Nr. 30EF40-06.04/892  
Uz 24.07.2014. Nr. 1.12/iz1544

Ventspils novada pašvaldība,  
Skolas iela 4, Ventspils,  
LV-3601, e-pasts  
[info@ventspilsnd.lv](mailto:info@ventspilsnd.lv)

Par tehniskiem noteikumiem Maija ielai 6, Piltēnē

Maija ielā 6, Piltēnē atrodas AS "Sadalestikls" īpašumā un pārvaldībā esošas elektroietaisies un to aizsargjoslas. Informāciju par elektrotīklu atrašanās vietu var saņemt AS Sadalestikls Rietumu Eksploatācijas daļas Ventspils nodaļā, Ventspilī, Zvaigžņu ielā 5.

Izstrādājot būvprojektus jāievēro sekojoši nosacījumi:

1. Ievērot īpašuma lietošanas tiesību ierobežojumus elektropārvades līniju aizsargjoslās, kas noteikti ar Aizsargjoslu likumu (pieņemts 1997. gada 5.februārī) 16.3, 35. un 45. pantu.

2. Esošām elektroietaisēm jābūt iezīmētām projektā. Projektā jāizceļ esošo elektroapgādes objektu aizsardzībai un ekspluatācijai noteiktās aizsargjoslas.

3. Inženierkomunikāciju izvietojumu plānam jāatbilst Ministru kabineta 2004. gada 28. decembra noteikumiem Nr. 1069 "Noteikumi par ārējo inženierkomunikāciju izvietojumu pilsētās, ciematos un lauku teritorijās".

4. Projektā seguma augstuma atzīmes saskaņot ar esošo kabeļu augstuma atzīmēm. Esošo kabeļu augstuma atzīmes projekta izstrādes gaitā precizēt dabā.

5. Nodrošināt brīvu piekļūšanu jebkurā diennakts laikā AS "Sadalestikls" īpašumā un pārvaldībā esošām elektroietaisēm. Aizliegts aizkraut pievadceļus un pieejas elektrisko tīklu objektiem. (Aizsargjoslu likums 45.pants, punkts 1.1.). Jaunu žogu būvniecības gadījumā jānodrošina pieeju elektrisko tīklu būvēm (transformatora apakšstacijām, sadales punktiem) un līniju komutācijas (pārslēgšanas) punktiem.

6. Vietās, kurās projektējamās komunikācijas šķērsos esošos elektropārvades kabeļus, paredzēt tos papildus mehāniski aizsargāt, ievietojot caurulēs. Veicot darbus aizsargjoslās, kuru dēļ nepieciešams objektu aizsargāt, tie jāveic pēc saskaņošanas ar elektroietaisies valdītāju (tehnisko noteikumu izdevēju).

7. Ja tiek paaugstināts zemes līmenis ap kabeļu sadalēm veikt sadaļu pacelšanu, līmeņošanu. Nav pieļaujama kabeļu sadaļu un pirmsuzskaites kabeļu iebūvēšana ēkas siltināmajā slānī.

8. Būvdarbu veikšanu ar pacelāju mehānismiem gaisa vadu līniju aizsargjoslā un tās tuvumā (30m no līnijas malējā vada) saskaņot ar ST.

**9. Projektā paredzēt pielikumā paredzētās kabeļu nostiprināšanas shēmas pie to atsegšanas.**

10. Zemes rakšanas darbu izpildi elektropārvades pazemes kabeļu līniju

M 178921



aizsardzības joslā veikt saskaņā ar AS "Sadales tīkls" Rietumu Eksploatācijas Ventspils nodaļas izsniegtu rakšanas darbu saskaņojumu.

11. Atsevišķos gadījumos, ja būves novietojums skar aizsargjoslu, un to nav iespējams izbūvēt citā vietā, ir iespējama elektropārvades līnijas pārvietošana vai pārbūve, ja iespējams atrast atbilstošu tehnisku risinājumu. Elektrisko tīklu objektu pārvietošanu vai pārbūvi pēc pamatotas nekustamā īpašuma īpašnieka prasības veic par viņa līdzekļiem. (Enerģētikas likuma p.23.2. punkts, Aizsargjoslu likuma p.35.6.) Būvniecības ierosinātajam, lai pārvietotu (pārbūvētu) elektroapgādes objektu, ir jāorganizē pārvietošanas (pārbūves) projekta izstrāde un realizēšana, un tā jāveic līdz objekta būvdarbu sākumam, par ko jābūt norādei projektā un paskaidrojumu rakstā.

**12. Ja nepieciešama elektrotīklu pārcelšana vai pārbūve, nepieciešams pieprasīt atsevišķus tehniskos noteikumus elektrotīklu pārbūvei.**

13. Ja netiek nodrošināts normatīvais kabeļu ieguldīšanas dziļums vai netiek nodrošināta kabeļu atrašanās ietves zonā veikt to pārlikšanu.

14. Krustojumos ar šķērsielām un iebrauktuvēm paredzēt rezerves caurules.

15. Pēc būvniecības darbu pabeigšanas saņemt ST atzinumu par darbu veikšanu atbilstoši izsniegto noteikumu prasībām. LR MK 13.04.2009. noteikumi Nr. 299 „Noteikumi būvju pieņemšanai ekspluatācijā”.

16. Tehniskiem noteikumi derīgi vienu gadu.

17. Projekta dokumentāciju saskaņot ar AS "Sadales tīkls" Rietumu Eksploatācijas daļas Ventspils nodaļu - Ventspilī, Zvaigžņu ielā 5. Pieņemšanas laiki: Pirmdien, Ceturtdien no 8:00 līdz 10:00.

Pielikumā:

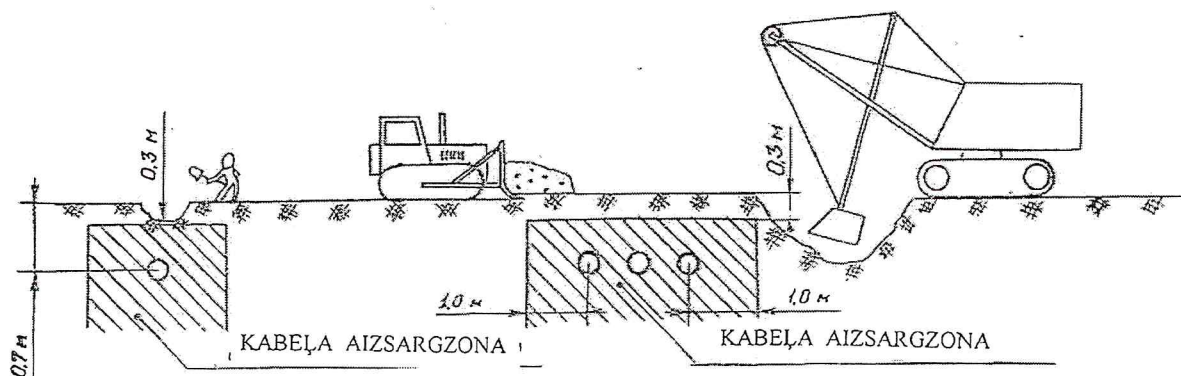
1. Kabeļu nostiprināšanas shēma - 1 lpp.

Rietumu Eksploatācijas daļas vadītājs

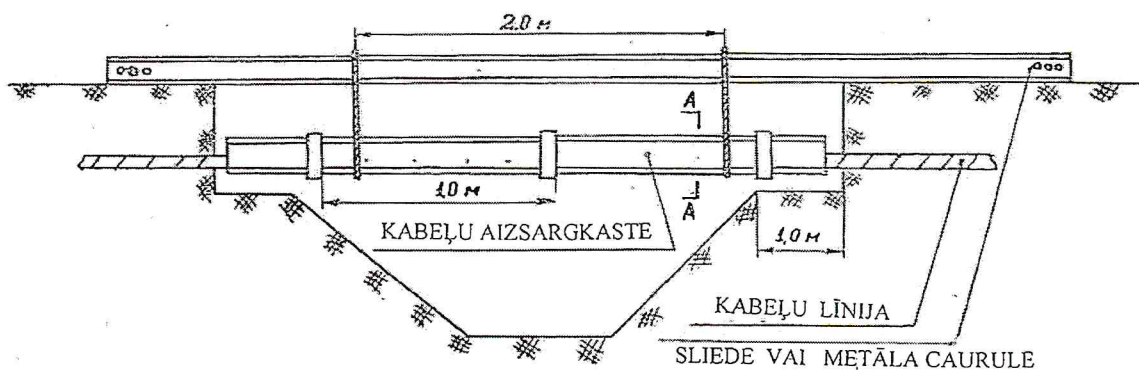
Kristaps Kerve

Rolands Agafonovs 63610972

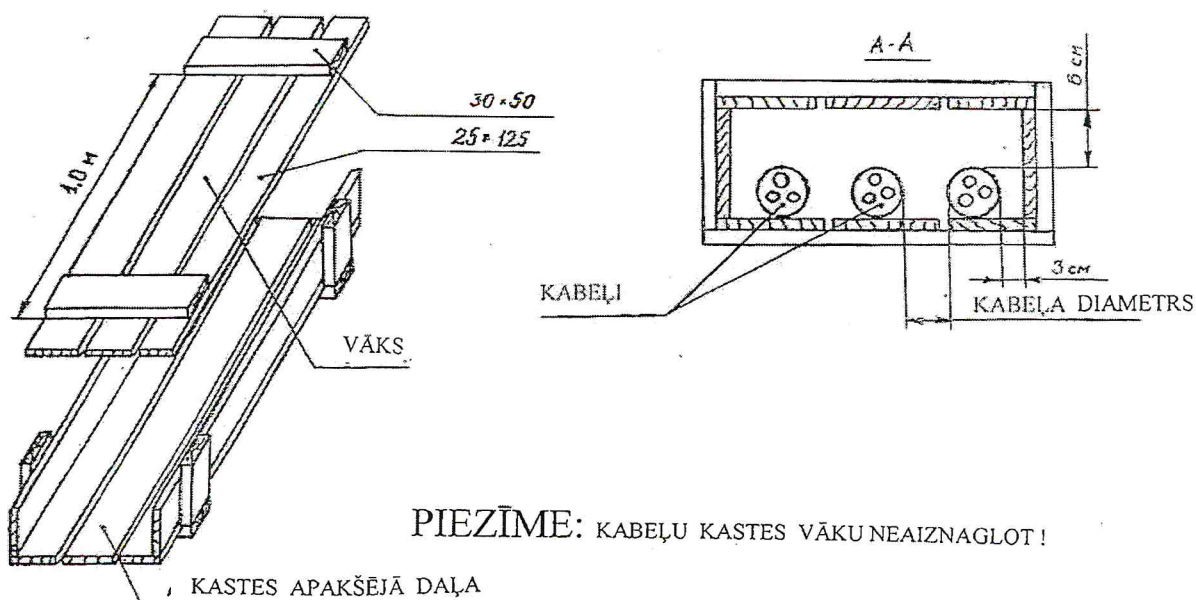
# ĪSLAICĪGA KABEĻU NOSTIPRINĀŠANA, VEICOT RAKŠANAS DARBUS



KABEĻU AIZSARGZONAS SHĒMA



KABEĻU ĪSLAICĪGAS NOSTIPRINĀŠANAS SHĒMA



AIZSARGKASTES KONSTRUKCIJA



LATVIJAS REPUBLIKA  
VENTSPILS NOVADA PAŠVALDĪBA  
BŪVVALDE

Skolas ielā 4, Ventspilī, LV-3601, reģ.nr. 90000052035, tālr. 63629456, 63629466, fakss 63622231  
e-pasts : info@ventspilsnd.lv, www.ventspilsnovads.lv

Plānošanas un arhitektūras uzdevums Nr.89/14/ IZ 1528

Piltenes PII „Taurenītis” ēkas un teritorijas labiekārtojuma rekonstrukcija  
Maija ielā 6, Piltenē, Ventspils novadā  
(būves nosaukums un adrese)

Izsniegts 2014.gada 21.jūlijā

Ventspils novada pašvaldība  
Reģ. Nr.90000052035  
(kam izsniegts)

1. Zemes gabala raksturojums

1.1.	Zemes vienības (gabala) kadastra apzīmējums	Maija iela 6 – 9813 005 0807;
1.2.	Zemes gabala īpašnieks vai lietotājs	Ventspils novada pašvaldība, Skolas iela 4, Ventspilī, LV-3601, t.63630545; (fiziskās personas vārds uzvārds personas kods, adrese un tālruna numurs vai juridiskas personas rekvizīti)
1.3.	Īpašuma tiesības vai lietošanas tiesību apliecinājošs dokuments	Piltenes pilsētas zemes grāmatas nodaļums Nr.100000453543; (nosaukums un numurs)
1.4.	Zemes gabala platība	7855 m <sup>2</sup> (pilsētās, ciemos) — ha (lauku teritorijās)
1.5.	Pārvaldes, sadales tīkla garums	— (m);
1.6.	Zemes gabala novietnes un situācija, tā teritorijā esošās ēkas un būves (apraksts)	- zemes gabals atrodas Piltenes pilsētas centrālajā daļā. Uz tā atrodas bērnu dārza ēka un palīgceltņi;
1.7.	Pārvaldes, sadales tīkla novietne un situācija (apraksts)	- ————
1.8.	Īpašie apstākļi (zemes gabals atrodas īpaši aizsargājamā dabas teritorijā, kultūras pieminekļa teritorijā vai tā aizsardzības zonā)	- ————
1.9.	Vietējā pašvaldības teritorijas plānojumā noteiktā teritorijas plānotā (atļautā) izmantošana (piemēram, mazstāvu dzīvojamās apbūves teritorija)	- sabiedriskas nozīmes objektu apbūves teritorija;
1.10.	Ierobežojumi (piemēram, servitūti)	1) elektrisko tīklu aizsargjosla; 2) elektronisko sakaru komunikāciju aizsargjosla;
1.11.	Papildu prasības (piemēram, jāiesniedz valsts meža dienestā informācija par atmežojamo zemes platību saskaņā ar normatīvajiem aktiem par atmežošanas kompensācijas noteikšanas, aprēķināšanas un atlīdzināšanas kārtību)	- ————



## 2. Būvprojektēšanas nosacījumi

2.1.	Būvniecības veids (piemēram, jaunbūve, rekonstrukcija, restaurācija)	- rekonstrukcija;
2.2.	Būvprojektēšanas stadijas	- divas;
2.3.	Būvprojektēšanas stadija (shēma, tehniskais projekts)	- skīču projekts, tehniskais projekts (skīču projektā parādīt objekta sadalījumu būvniecības kārtās, katrai kārtai izstrādājams atsevišķs tehniskais projekts);
2.4.	Apbūves pamatnosacījumi	
2.4.1	maksimālā apbūves intensitāte	- nav noteikta;
2.4.2	maksimālais apbūves blīvums	- 80%;
2.4.3	minimālā brīvā teritorija	- —
2.4.4	maksimālais stāvu skaits	- esošais;
2.4.5	autostāvvietu skaits	- atbilstoši projekta koncepcijai;
2.5.	Kompozīcijas pamatnosacījumi	
2.5.1	būves bloķēšana (piemēram, brīvstāvoša ēka, bloķēta ēka)	- atsevišķi stāvoša būve;
2.5.2	apbūves līnija (piemēram, būvlaide, atkāpes no sarkanās līnijas)	- būvniecība veicama esošajā novietnē, nemainot būvapjomu;
2.5.3	augstuma ierobežojumi (piemēram, stāvu skaits, jumta dzegas augstums)	- 16 m;
2.5.4	iebrauktuves un ieejas (piemēram, no kuras ielas)	- izprojektēt iebraucamo ceļu, ietves, celiņus, autostāvvietas (autostāvvietu aprēķins), saimnieciskos laukumus saskaņā ar projektēšanas uzdevumu;
2.6.	Būvkonstrukciju projektēšanas pamatnosacījumi	
2.6.1	ugunsnoturības pakāpe	- saskaņā ar LBN 201-10 „Būvju ugunsdrošība” un citiem normatīviem dokumentiem;
2.6.2	nesošās konstrukcijas	- atbilstoši projekta koncepcijai un spēkā esošajiem normatīviem;
2.6.3	tehniskās apsekošanas akts (esošām būvēm)	- būvprojekta sastāvā iekļaut sertificēta būvzinieniera slēdzienu par esošo būvkonstrukciju tehnisko stāvokli;
2.7.	Ārējās apdares nosacījumi	
2.7.1	sienas	1) esošās; 2) izstrādāt un projekta sastāvā iekļaut ēkas krāsu risinājuma pasi (ĒKP);
2.7.2	jumta veids un iesegums	1) vēlams divslīpju jumts, brīva materiālu izvēle, izņemot azbesta saturošus materiālus; 2) izstrādāt un projekta sastāvā iekļaut ēkas krāsu risinājuma pasi (ĒKP);
2.7.3	logi un vitrīnas	1) atbilstoši projekta koncepcijai; var būt pakešu tipa, koka, Al, vai PVC rāmju konstrukcijā; 2) krāsojuma tonis - atbilstoši ĒKP norādītajam;
2.7.4	durvis	1) atbilstoši projekta koncepcijai; var būt pakešu tipa, koka, Al, vai PVC rāmju konstrukcijā; 2) atbilstoši ĒKP norādītajam;
2.8.	Teritorijas iekārtošanas nosacījumi	
2.8.1	apzaļumošana	- projektā parādīt labiekārtojuma risinājumu ar dendroloģisko plānu, mazo arh. formu piesaisti un bērnu

		rotaļu elementiem;
2.8.2	nožogošana	- projektā parādīt žoga novietni, izskatu un tehnisko risinājumu;
2.8.3	apgaismošana	- atbilstoši funkcionālajai nepieciešamībai;
2.8.4	vertikālā plānošana	- jāatrisina virszemes ūdeņu novadīšana no ēkas pamatiem, ceļiem, ietvēm un laukumiem;
2.8.5	brauktuvju un ietvju segums	- atbilstoši projekta koncepcijai;
2.8.6	būvgružu utilizācija, pārstrāde vai atļauja izmantot izgāztuvi	- slēgt līgumu ar fizisku vai juridisku personu, kura normatīvajos aktos paredzētajā kārtībā saņēmusi Atkritumu apsaimniekošanas atļauju;
2.8.7	prasības atkritumu apsaimniekošanai	- skat. 2.7.6 punktu;
2.9.	<b>Vides pieejamības prasības</b>	
2.9.1	teritorija	- atbilstoši Būvniecības likuma 1.nodaļas 3.panta (3) punkta prasībām; - atbilstoši Vispārīgo būvnoteikumu 39.1 punkta prasībām; - atbilstoši LBN 208-08 „Publiskas ēkas un būves” prasībām; - atbilstoši LR Labklājības ministrijas 2011.g. izstrādātajam dokumentam „Vadlīnijas būvnormatīvu piemērošanai attiecībā uz vides pieejamību personām ar funkcionāliem traucējumiem”;
2.9.2	iekārtas	- atbilstoši Būvniecības likuma 1.nodaļas 3.panta (3) punkta prasībām; - atbilstoši Vispārīgo būvnoteikumu 39.1 punkta prasībām; - atbilstoši LBN 208-08 „Publiskas ēkas un būves” prasībām; - atbilstoši LR Labklājības ministrijas 2011.g. izstrādātajam dokumentam „Vadlīnijas būvnormatīvu piemērošanai attiecībā uz vides pieejamību personām ar funkcionāliem traucējumiem”;

3. Pieslēgšanās tehniskās prasības (pieslēgšanās inženierkomunikācijām vai to šķērsošana, pieslēgšanās infrastruktūrai).

3.1.	Ūdensapgāde un kanalizācija	- Ūdensapgāde, sadzīves kanalizācija – pieslēgums Piltenes pilsētas centralizētajiem ūdensvada, kanalizācijas tīkliem;
3.2.	ielas un ceļi	- Ventspils novada pašvaldības Komunālā nodaļa, Skolas ielā 4, Ventspilī;
3.3.	elektroapgāde	✓ - AS „Sadales tīkls” Rietumu reģiona Ventspils nodaļa, Pils 11, Ventspils;
3.4.	gāzes apgāde	- _____
3.5.	siltumapgāde	- pieslēgums Piltenes pilsētas centralizētās siltumapgādes tīkliem;
3.6.	elektroniskie sakari	✓ - SIA „Lattelecom” Jūras ielā 9, Ventspilī, tālr. 177;
3.7.	citas komunikācijas (meliorācija)	- _____



4. Tehniskie un īpašie noteikumi (valsts un pašvaldību institūciju izdotie tehniskie noteikumi vai prasības)

4.1.	Vides un dabas aizsardzības prasības (Valsts vides dienesta reģionālā vides pārvalde)	- _____
4.2.	Kultūras pieminekļu aizsardzības prasības (Valsts kultūras pieminekļu aizsardzības inspekcija)	- _____
4.3.	Pašvaldību institūciju prasības	- Ventspils novada pašvaldības projektēšanas uzdevums;
4.4.	citas prasības	<ol style="list-style-type: none"> <li>1) saskaņā ar 22.12.09. MK not. Nr.1620 „Noteikumi par būvju klasifikāciju” norādīt būves galveno lietošanas veidu atbilstoši būvju klasifikatoram;</li> <li>2) būvprojekta sastāvs un noformējums - atbilstoši LBN 202-01 „Būvprojekta saturs un noformējums” prasībām. Izstrādājami ne mazāk kā trīs projekta eksemplāri;</li> <li>3) tehniskā projekta sastāvā jāiekļauj sekojošas sadaļas: <ul style="list-style-type: none"> <li>- Vispārīgā daļa (p.89.1. Vispārīgie būvnoteikumi);</li> <li>- Arhitektūras daļa (p.89.2. Vispārīgie būvnoteikumi);</li> <li>- Inženierisinājumu daļa (p.89.3. Vispārīgie būvnoteikumi);</li> <li>- Ekonomikas daļa (p.89.5. Vispārīgie būvnoteikumi);</li> <li>- Būvdarbu organizācija (p.89.6. Vispārīgie būvnoteikumi);</li> <li>- Interjera risinājumi publiskajām telpām (p.78. Vispārīgie būvnoteikumi);</li> <li>- Energoefektivitātes pagaidu sertifikāts (Energoefektivitātes likums);</li> </ul> </li> <li>4) Būvprojekta sastāvā iekļaut Pasūtītāja sagatavotu projektēšanas uzdevumu;</li> <li>5) būvprojekta izstrādei izmantot LBN 005-99 atbilstošu topogrāfisko uzmērījumu, kurā parādītas apakšzemes inženierkomunikācijas, zemesgabala robežas, servitūtu zonas un visas aizsargjoslas. Topogrāfisko plānu iesniegt Ventspils novada pašvaldībai 13.09.2010. saistošo noteikumu Nr.30 „Par augstas detalizācijas topogrāfiskās informācijas aprites kārtību Ventspils novadā” noteiktajā kārtībā. Saskaņoto topogrāfijas plānu iekļaut būvprojekta sastāvā. Ģenerālplāns nododams Būvvaldei elektroniskā formātā (*dwg failu formātā);</li> <li>6) <b>skiču projektu</b> iesniegt saskaņošanai Ventspils novada pašvaldības būvvaldē, Skolas ielā 4, Ventspilī. Skiču projektā iekļaut saņemtos tehniskos noteikumus, ģenerālplānu, sadalījumu būvniecības kārtās iekštelpu interjera koncepciju un galvenos arhitektoniskos risinājumus;</li> <li>7) <b>tehnisko projektu</b> katrai būvniecības kārtai iesniegt akceptēšanai Ventspils novada pašvaldības būvvaldē, Skolas ielā 4, Ventspilī, iepriekš to saskaņojot ar Pasūtītāju, visiem inženiertehniskiem dienestiem, kuri izsnieguši tehniskos noteikumus vai kuru īpašumā/valdījumā esošās inženierkomunikācijas atrodas darbu veikšanas zonā un Ziru pagasta pārvaldnieku;</li> </ol>

		8) būvatļauju saņemt Ventspils novada būvvaldē Skolas ielā 4, Ventspilī;
--	--	---

## 5. Pašvaldību institūciju izsniegtās atļaujas

5.1.	koku ciršanas atļauja	- _____
5.2.	citas atļaujas	- _____

Plānošanas un arhitektūras uzdevums derīgs līdz \_\_\_\_\_

2018.gada 21.jūlijam

(termiņš)

Būvvaldes vadītāja ..... Digna Gerule

Būvvaldes arhitekta palīgs ..... Normunds Māls

Šo plānošanas un arhitektūras uzdevumu mēneša laikā pēc tā stāšanās spēkā var apstrīdēt Administratīvā likuma noteiktajā kārtībā Ventspils novada pašvaldības Administratīvo aktu strīdu komisijā, Skolas ielā 4, Ventspilī.



Pielikums Plānošanas un arhitektūras uzdevumam Nr.89/14/IZ1528

Piltenes PII „Taurenītis” ēkas un teritorijas labiekārtojuma rekonstrukcija  
Maija ielā 6, Piltenē, Ventspils novadā

