

OBJEKTA NOVIENTNE



PROJEKTA SASTĀVS

ARHITEKTŪRA, BŪVKONSTRUKCIJAS

1.	Ģenerālpilāns	gp-1
2.	Plāns	ar-1
3.	Fasādes	ar-2
4.	Griezumi	ar-3
5.	Pamatu plāns	bk-1
6.	Detaļas D-1, D-2, D-3	bk-2
7.	Detaļas D-4, D-5, D-6	bk-3
8.	Detaļas D-7, stabiņi	bk-4
9.	Spāru plāns, jumta plāns	bk-5

ELEKTROAPGĀDE

1.	Vispārīgie rādītāji	ELT-1
2.	Ārējie 0,4 kV kabeļu tīkli	ELT-2
3.	Materiālu specifikācija	ELT-3
4.	Darbu apjoms	ELT-4

TEHNISKI EKONOMISKIE RĀDĪTĀJI

Rādītājs	Daudzums	Mērvienība
Klasifikatora kods cc	12610101	
Apbūves laukums m²	97,6	m²
Kopējā platība m²	97,6	m²
Cietā seguma platība	120,0	m²
Zemes gabala platība	0,4	ha
Apbūves blīvums %	2,4	

Šī būvprojekta risinājumi atbilst  
Latvijas būvnormatīviem, kā arī  
tehnisko noteikumu prasībām

Būvprojekta vadītājs Iveta Plato  
(vārds un uzvārds)  
10 - 0872  
(sertifikāta nr.)

(datums)

(paraksts)

Šī būvprojekta bk daļas risinājumi atbilst  
Latvijas būvnormatīviem, kā arī  
tehnisko noteikumu prasībām

Būvprojekta "bk" daļas vadītājs Vilhelms Bricis  
(vārds un uzvārds)  
20 - 3048  
(sertifikāta nr.)

(datums)

(paraksts)

PROJEKTS:

Estrādes, inženierkomunikāciju un teritorijas labiekārtojuma jaunbūve nekustamā īpašumā "Tautas  
nams", Jūrkalnes ciemā, Jūrkalnes pagastā, Ventspils novadā

PASŪTĪTĀJS:

Ventspils novada pašvaldība

Amats

Uzvārds

Paraksts

Datums

VISPĀRĪGIE DATI

TP

VD-1

9

Arhitekts

I.Plato

5/9/2012

Izstrādāja

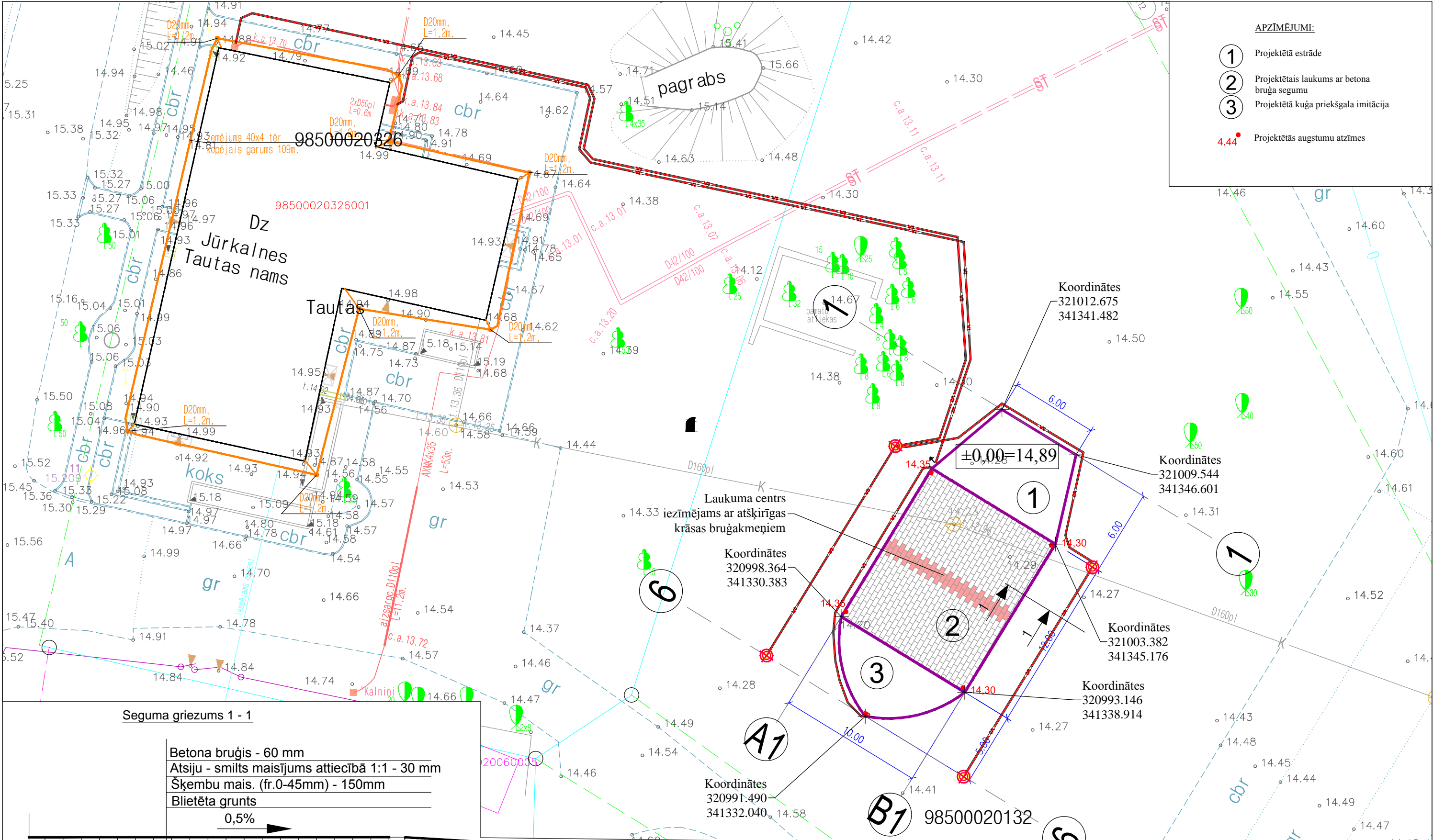
Faila nosaukums

vd-1 Vispārīgie dati.dwg

Mērogs:



SIA "DERACO"  
PVN reģ.Nr. LV41203021970  
Krasta iela 38, Ventspils,  
LV-3601,Latvija  
Fakss: (371) 636 24 479



**APZĪMĒJUMI:**

- 1 Projektētā estrāde
- 2 Projektētais laukums ar betona bruģa segumu
- 3 Projektētā kuģa priekšgala imitācija
- 4.44 Projektētās augstumu atzīmes

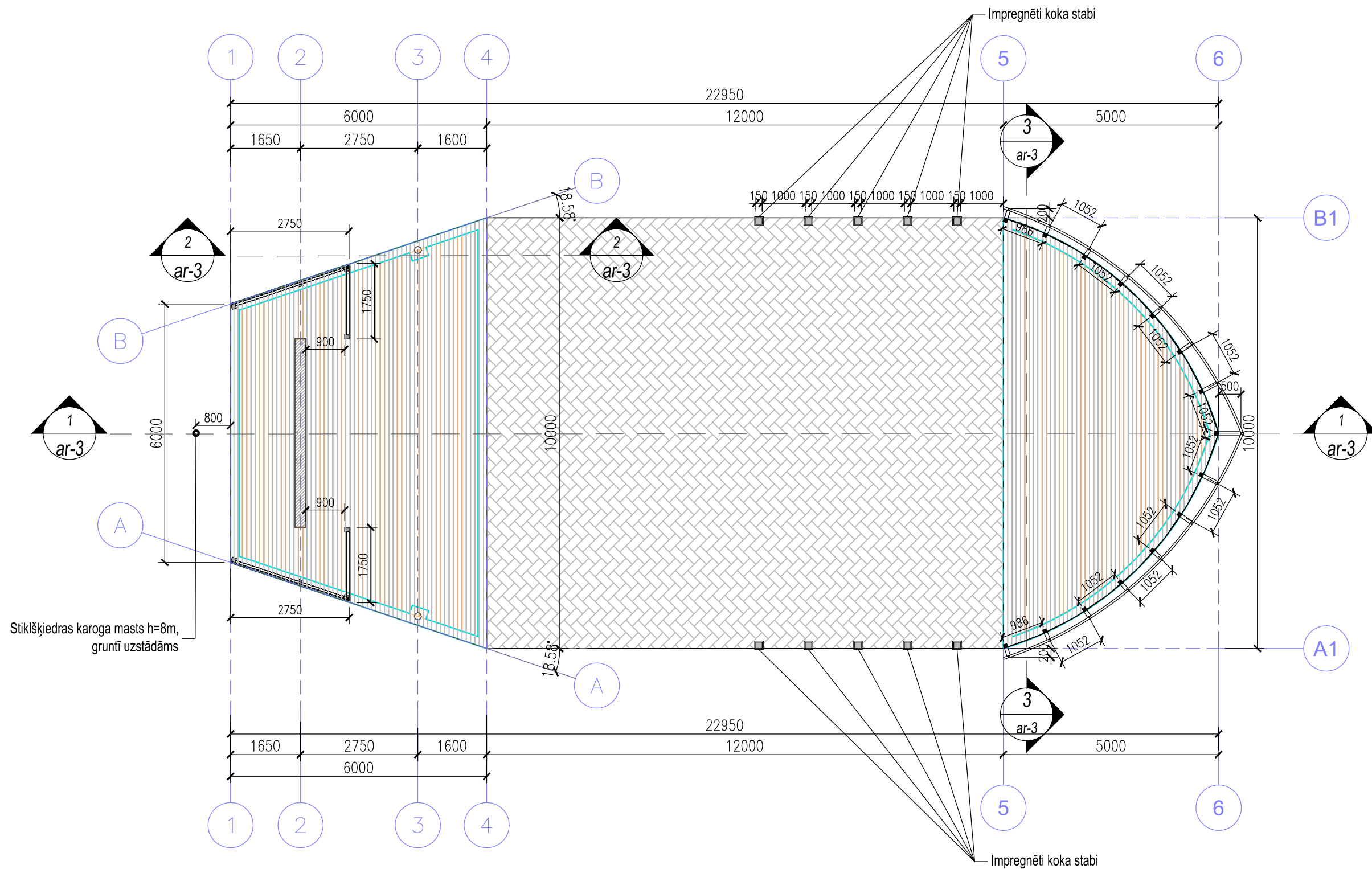
Seguma griezumums 1 - 1


Betona bruģis - 60 mm  
Atsiju - smilts maisījums attiecībā 1:1 - 30 mm  
Šķembu mais. (fr.0-45mm) - 150mm  
Blietēta grunts

0,5%

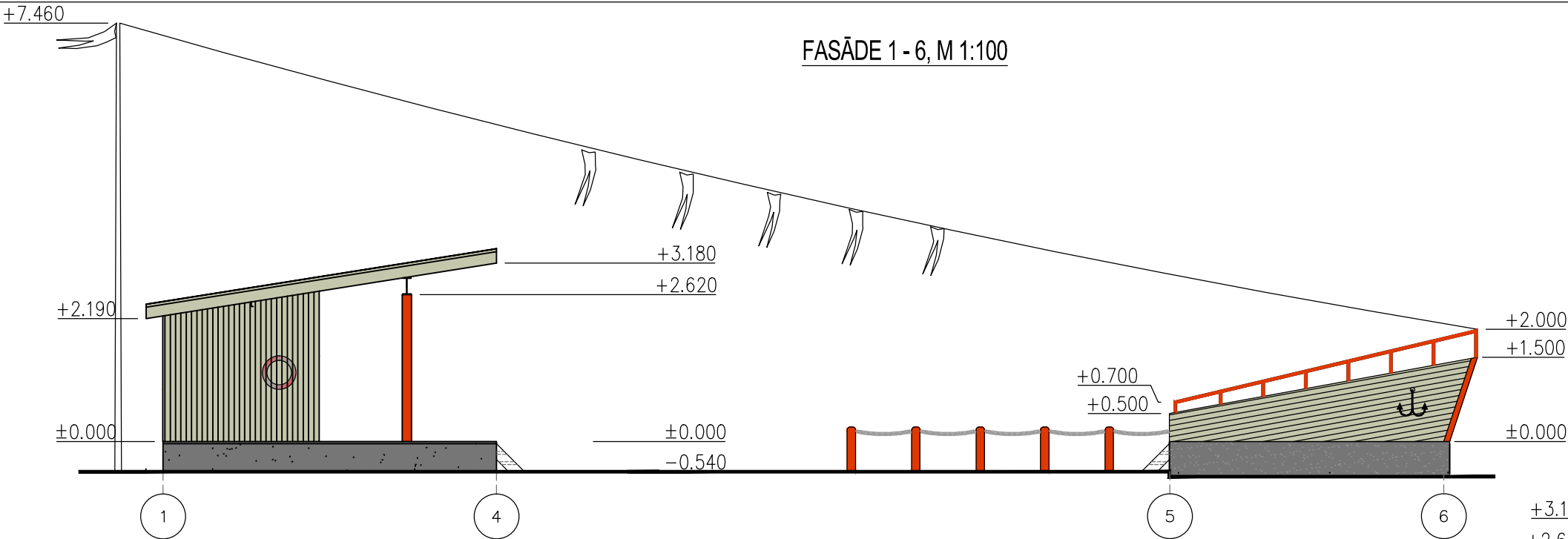
Apmale BR 8.20.100 pelēkā krāsā  
Betons B-15 ~ 100mm  
Šķembu mais. (fr.0-80mm) - 150mm  
Esošā pamata grunts

PROJEKTS:				Estrādes, inženierkomunikāciju un teritorijas labiekārtojuma jaunbūve nekustamā īpašumā "Tautas nams", Jūrkalnes pagastā, Ventspils novadā				
PASŪTĪTĀJS:				Ventspils novada pašvaldība				
Amats	Uzvārds	Paraksts	Datums	Ģenerālplāns		Stadija	Lapa	Lapas
Arhitekts	I.Plato		5/9/2012			TP	GP-1	9
Izstrādāja						<div>SIA "DERACO" PVN reģ.Nr. LV41203021970 Krasta iela 38, Ventspils, LV-3601, Latvija Fakss: (371) 636 24 479</div>		
Faila nosaukums			GPL_Jurkalnes_estrade.dwg					

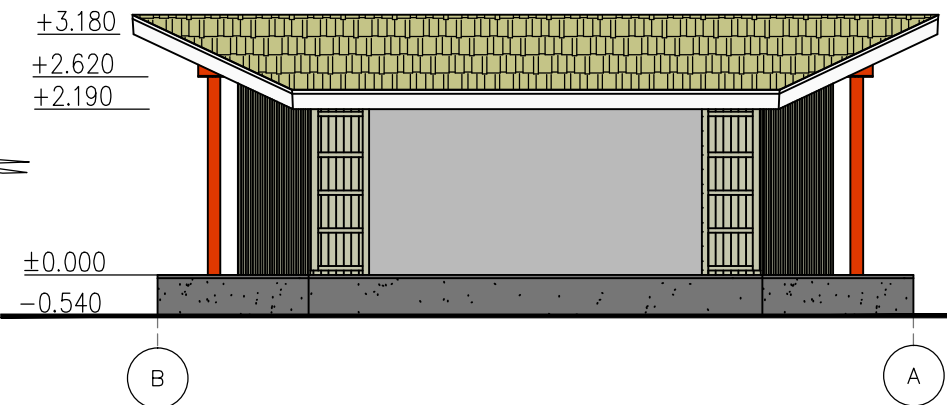


PROJEKTS:				Estrādes, inženierkomunikāciju un teritorijas labiekārtojuma jaunbūve nekustamā īpašumā "Tautas nams", Jūrkalnes pagastā, Ventspils novadā						
PASŪTĪTĀJS:				Ventspils novada pašvaldība						
Amats	Uzvārds	Paraksts	Datums	<div>Plāns</div> <div>Mērogs: 1:100</div>				Stadija	Lapa	Lapas
								TP	ar-1	9
Arhitekts	I.Plato		09/05/2012							
Izstrādāja										
Faila nosaukums	Jurkalnes estrades plans.dwg							<div><div>SIA "DERACO" P/VN reģ.Nr. LV41203021970 Krasta iela 38, Ventspils, LV-3601, Latvija Fakss: (371) 636 24 479</div></div>		

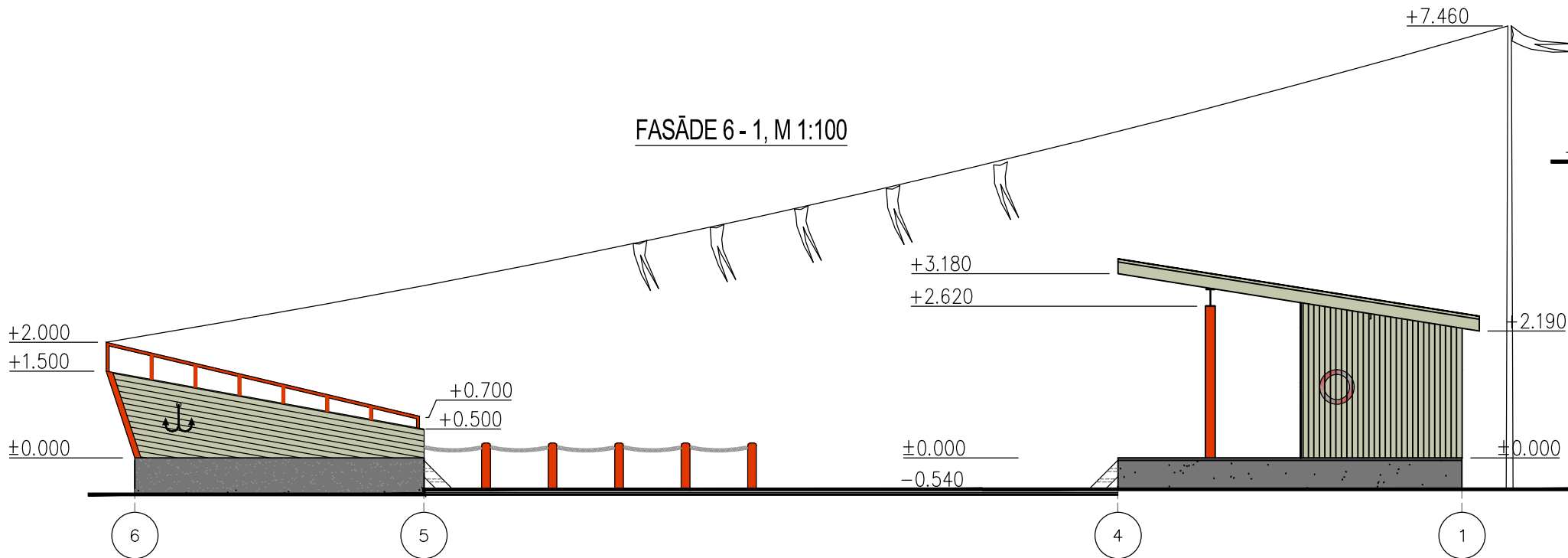




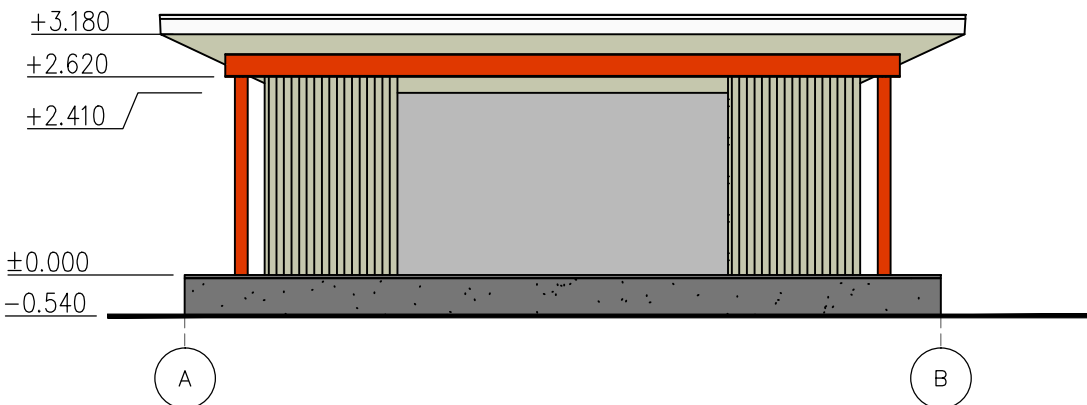
FASĀDE B - A, M 1:100




FASĀDE 6 - 1, M 1:100



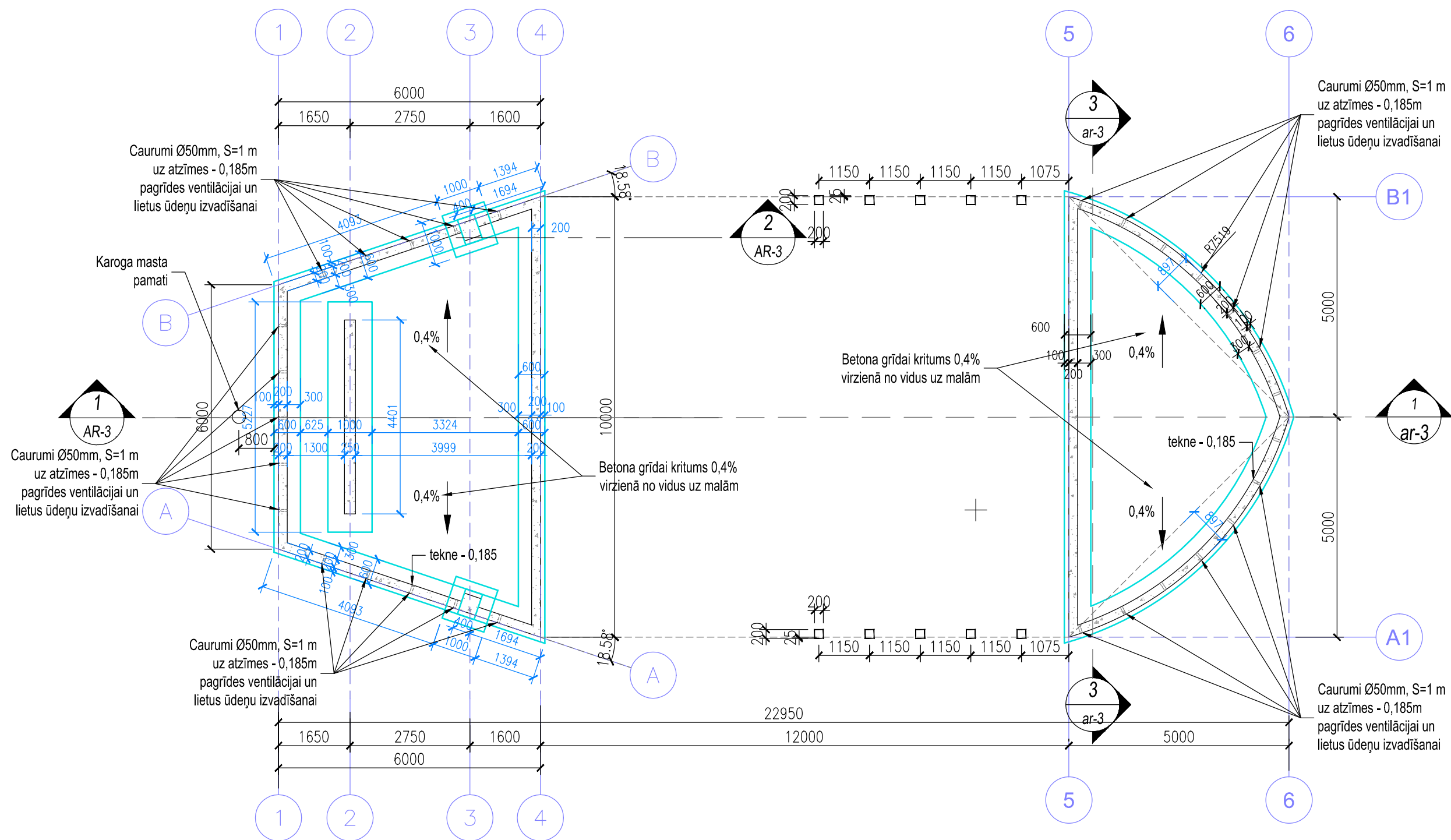
FASĀDE A - B, M 1:100




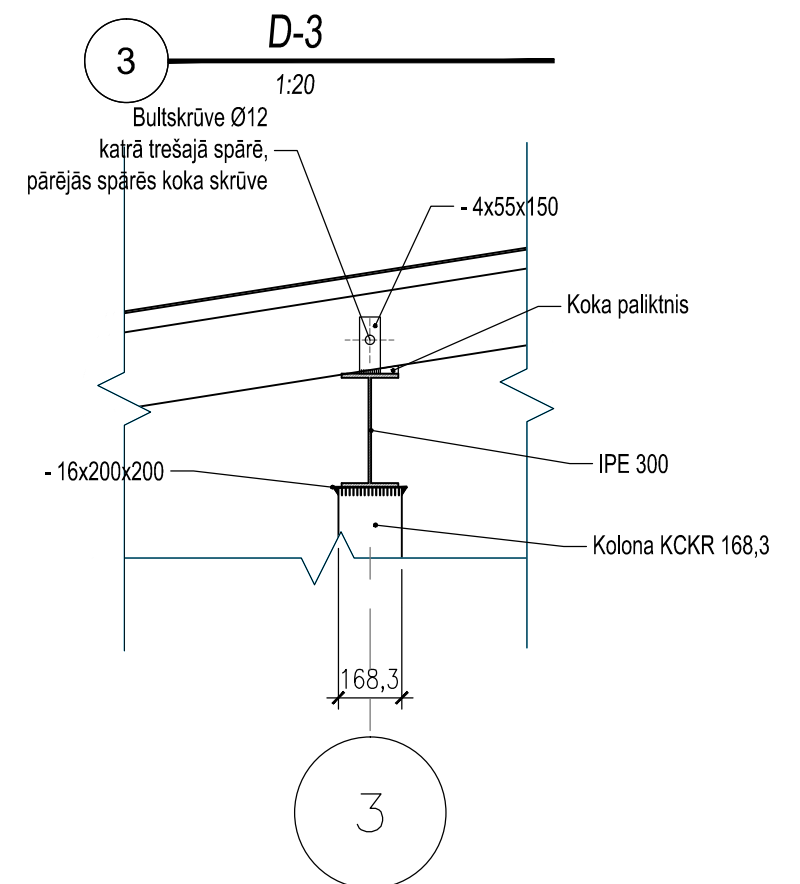
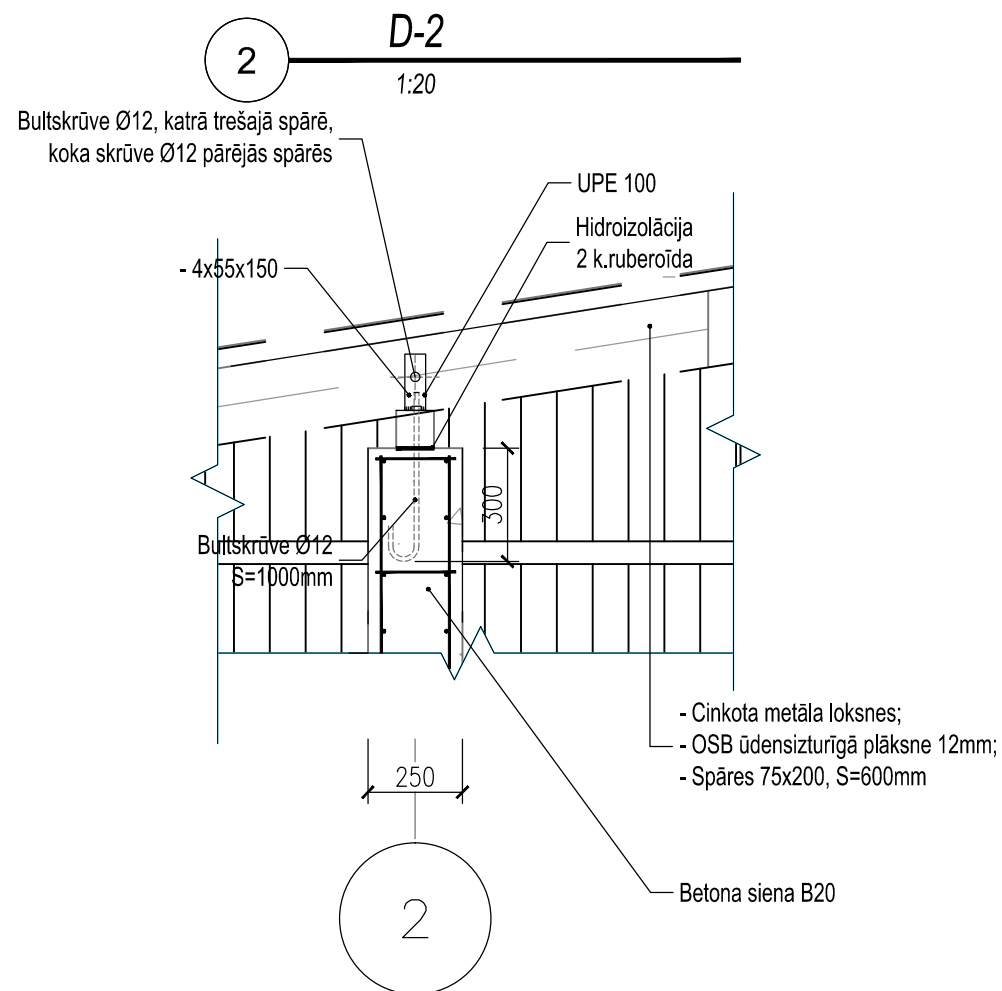
- Koka dēļu apšuvums - impregnēti dēļi
- Jumts - koka šķindeļi, dabīgā krāsā (analogi Tautas namam)
- Metāla sija, kolonas, margas - Nr.4859 no TIKKURILA FACADE krāsu kataloga (analogi Tautas namam)
- Betona siena, skatuves atbalstsienas - betons (izmantojami veidņi ar gludu virsmu)
- Cokols - Nr.4979 no TIKKURILA FACADE krāsu kataloga

PROJEKTS:				Estrādes, inženierkomunikāciju un teritorijas labiekārtojuma jaunbūve nekustamā īpašumā "Tautas nams", Jūrkalnes pagastā, Ventspils novadā						
PASŪTĪTĀJS:				Ventspils novada pašvaldība						
Amats	Uzvārds	Paraksts	Datums	<div>Fasādes</div> <div>Mērogs: 1:100</div>				Stadija	Lapa	Lapas
								TP	ar-2	9
Arhitekts	I.Plato		5/9/2012							
Izstrādāja										
Faila nosaukums	Kombineta fasade.dwg									
				<div></div> <div>SIA "DERACO" P/VN reģ.Nr. LV41203021970 Krašļa iela 38, Ventspils, LV-3601, Latvija Fakss: (371) 636 24 479</div>						





PROJEKTS:				Estrādes, inženierkomunikāciju un teritorijas labiekārtojuma jaunbūve nekustamā īpašumā "Tautas nams", Jūrkalnes pagastā, Ventspils novadā							
PASŪTĪTĀJS:				Ventspils novada pašvaldība							
Amats	Uzvārds	Paraksts	Datums	<div>Pamatu plāns</div> <div>Mērogs: 1:100</div>					Stadija	Lapa	Lapas
Būvinženieris	V.Bricis		5/9/2012						TP	bk-1	9
Izstrādāja											
Faila nosaukums	Jurkalnes_bk_pamati.dwg										
				<div></div> <div>SIA "DERACO" PVN reģ.Nr. LV41203021970 Krašļa iela 38, Ventspils, LV-3601, Latvija Fakss: (371) 636 24 479</div>							




<b>PROJEKTS:</b> Estrādes, inženierkomunikāciju un teritorijas labiekārtojuma jaunbūve nekustamā īpašumā "Tautas nams", Jūrkalnes pagastā, Ventspils novadā			
<b>PASŪTĪTĀJS:</b> Ventspils novada pašvaldība			
<b>Amats</b>	<b>Uzvārds</b>	<b>Paraksts</b>	<b>Datums</b>
Būvinženieris	V.Bricis		5/9/2012
Izstrādāja			
Faila nosaukums		Jūrkalnes bk mezgli 1.dwg	

**Detāļas D1, D2, D3**

**Mērogs: 1:20**

<b>Stadija</b>	<b>Lapa</b>	<b>Lapas</b>
TP	bk-2	9



SIA "DERACO"  
 P/VN reģ.Nr. LV41203021970  
 Krasta iela 36, Ventspils,  
 LV-36011, Latvija  
 Fakss: (371) 636 24 479

D-5, M 1:20

Grīdas dēļi 40 mm  
Lāgas 70 mm  
Ķieģeļu paliktņi 65 mm  
Java 10 mm  
Betons 50 mm  
Šķembas 100 mm  
Blietēta grunts

2 k.ruberoīda  
Ø8 A III, 100x100  
Betons B20  
Ø6 A II, S=300mm  
Šķembas 100mm  
Ø10 A III, 150x150

D-6, M 1:20

Caurule Ø50mm  
Cauruli saliekt uz vietas  
Bultskrūve Ø10mm  
KKR80x80x5  
piegriezti uz vietas  
objektā  
A  
A  
Bultskrūve Ø12  
L=300mm  
Ø8 A III, 100x100  
Betons B20  
Ø6 A II, S=300mm  
Šķembas 100mm  
Ø10 A III, 150x150


A - A

KKR  
80x80x5mm  
Ieliekamā detaļa  
120x120x10mm  
Dēļu klājs 24mm  
Koka skrūves  
Koka lāta  
80x60mm  
Bultskrūve Ø10mm  
-250x50x4mm

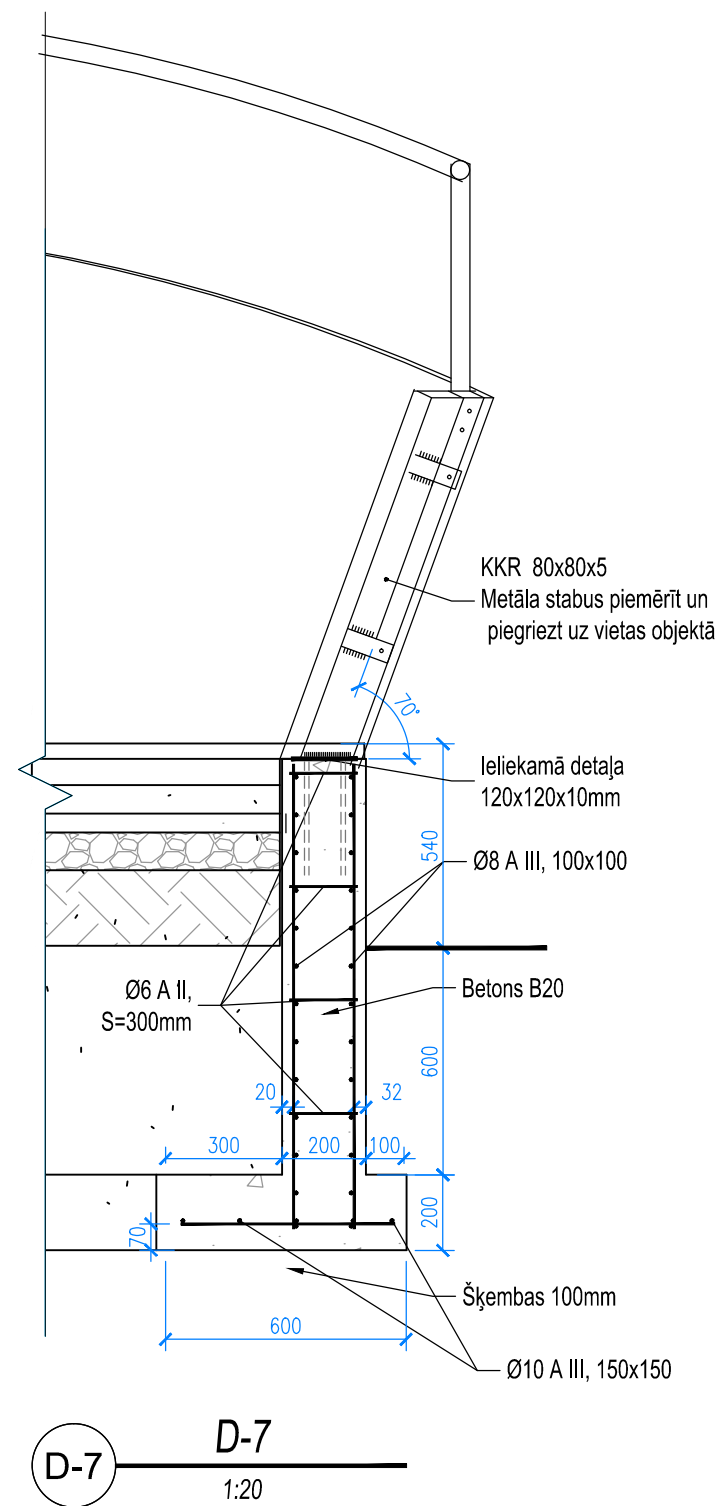
D-4

1:20

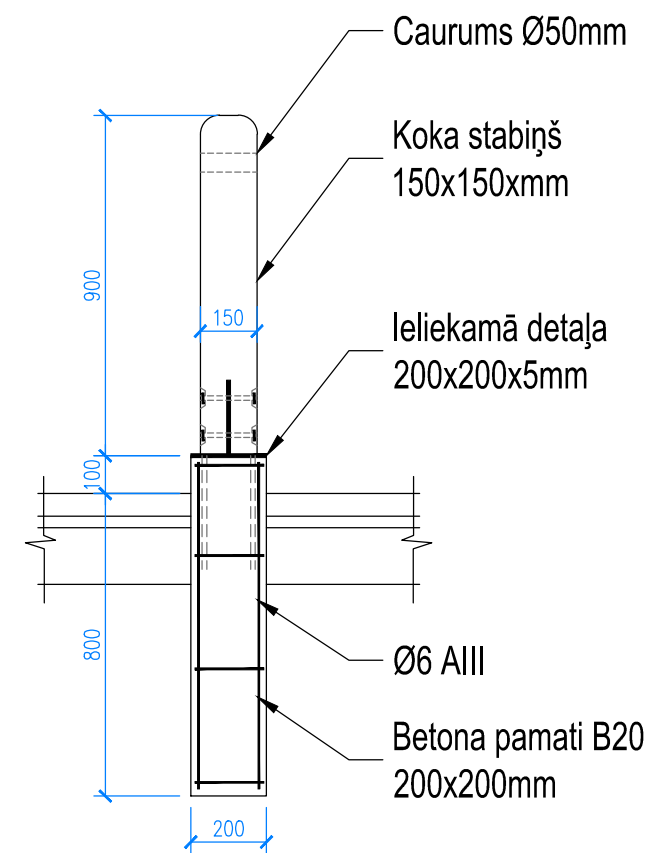
-16x400x400  
Kolona KCKR 168,3  
±0,000  
Bultskrūves Ø12  
4 gab.  
Ø6 A II, S=300mm  
Ø10 A III, 150x150  
Betons B20  
Ø12 A III, 150x150


PROJEKTS:				Estrādes, inženierkomunikāciju un teritorijas labiekārtojuma jaunbūve nekustamā īpašumā "Tautas nams", Jūrkalnes pagastā, Ventspils novadā						
PASŪTĪTĀJS:				Ventspils novada pašvaldība						
Amats	Uzvārds	Paraksts	Datums	Detaļas D4, D5, D6  Mērogs: 1:20				Stadija	Lapa	Lapas
								TP	bk-3	9
Būvinženieris	V.Bricis		5/9/2012							
Izstrādāja										
Faila nosaukums	Jurkalnes bk mezgli 2.dwg									
				<div><div>SIA "DERACO" P/VN reģ.Nr. LV41203021970 Krasta iela 38, Ventspils, LV-3601, Latvija Fakss: (371) 636 24 479</div></div>						





Koka stabiņu risinājums



PROJEKTS:				Estrādes, inženierkomunikāciju un teritorijas labiekārtojuma jaunbūve nekustamā īpašumā "Tautas nams", Jūrkalnes pagastā, Ventspils novadā											
PASŪTĪTĀJS:				Ventspils novada pašvaldība											
Amats	Uzvārds	Paraksts	Datums	Detaļa 7, koka stabiņš  Mērogs: 1:20					Stadija	Lapa	Lapas				
									TP	bk-4	9				
Būvinženieris	V.Bricis		5/9/2012												
Izstrādāja															
Faila nosaukums	Jurkalnes bk mezgli 3.dwg								<div><div>SIA "DERACO" PVN reģ.Nr. LV41203021970 Krašļa iela 38, Ventspils, LV-3601, Latvija Fakss: (371) 636 24 479</div></div>						

Galvenie materiāli: skatuvei

Betons skatuves atbalstsienai - 6,27 m³  
Betons nesošai sienai - 4,34 m³  
Betons pamatu pēdām - 4,77 m³  
Betons skatuves grīdas pamatnei - 2,05 m³  
Kopā:17,43 m³

šķembas zem skatuves grīdas - 4,1 m³  
šķembas zem pamatu pēdām - 2,4 m³  
Kopā:6,5 m³

Skatuves grīdas dēļi 40 mm - 1,86 m³  
Lāgas 70 mm - 0,87 m³  
Jumta spāres 75x200mm - 1,35,m³  
Brusas 100x100mm - 0,29 m³  
Dēļi sienu apšuvumam 32 mm - 0,79 m³  
Dēļi vējdēļiem 32 mm - 0,1 m³  
Kopā:5,26 m³

Jumta segums - 53,4 m²  
OSB plāksnes - 5,34 m²  
Bultskrūves Ø12mm - 10 gb.  
Bultskrūves Ø16mm - 18 gb.  
Koka skrūves Ø12 mm - 16 gb.

Armatūras siets pamatu pēdām - 23,9 m²  
Armatūras siets skatuves atbalstsienām -74,1 m²  
Armatūras siets nesošai sienai - 34,7 m²  
Kopā:132,7 m²

Stiklšķiedras karoga masts 8 m  
Tērauda trose Ø10mm - 30 m

Galvenie materiālu apjomi  
kuģa priekšgala imitācijai:

betons 24,5m³  
grīdas dēļi 40mm - 13,5m³

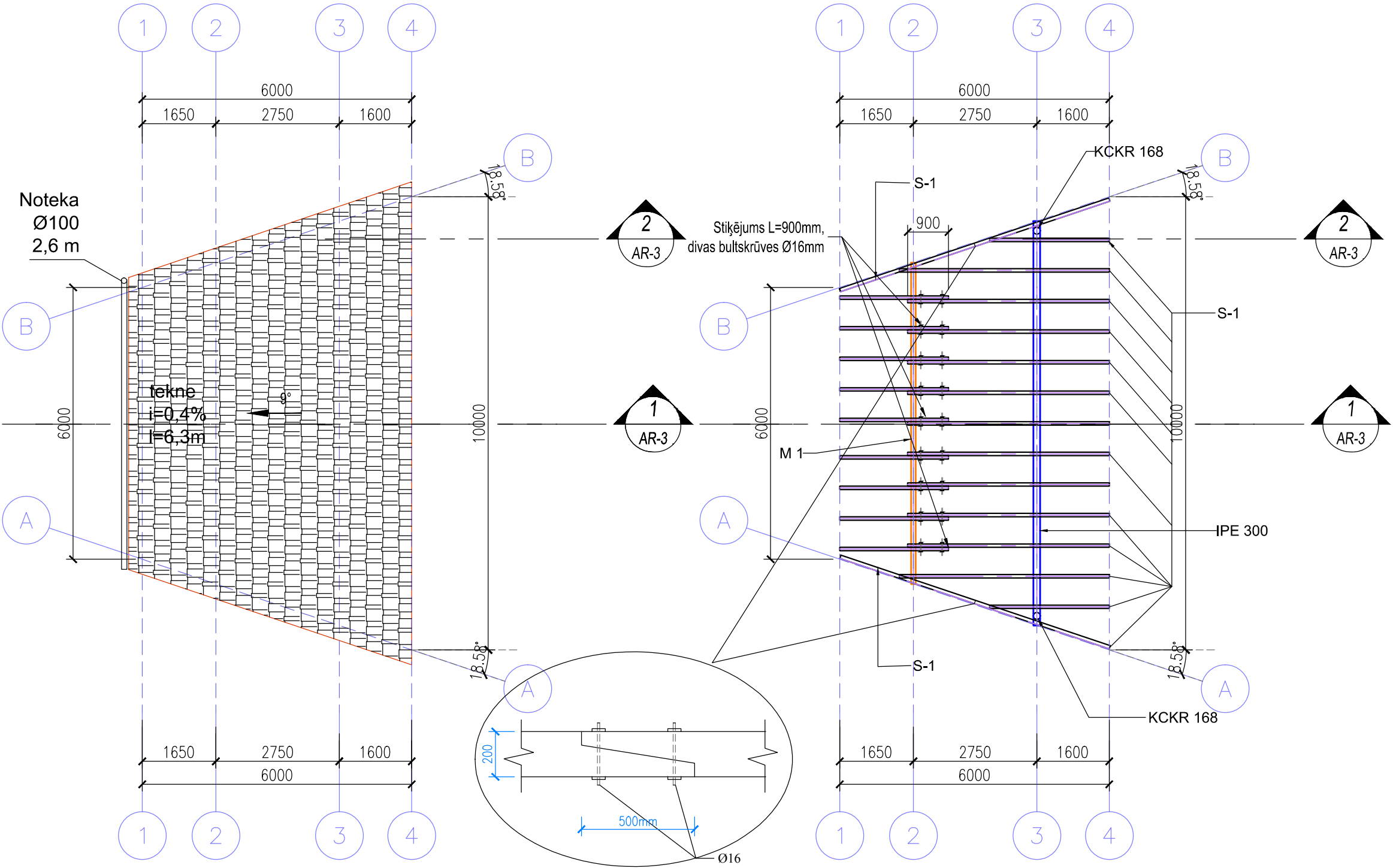
apšuvuma dēļi - 3,6m³

koka brusas 80x60mm - 0,05m³

koka stabiņi 150x150mm - 0,2m³


KKR 80x80x5 - 12 m

Detalizētus materiālu apjomus  
skatīt tāmēs



Piezīme:  
Visas koka konstrukcijas un jumta materiāls ir impregnējami.

Materiālu specifikācija			
Daudzums	Apzīmējums	Garums mm	Nosaukums
1	IPE 300	8925	IPE 300
2	KCKR 168	3160	KCKR 168X5
1	M 1	7093	MŪRLATA 100X100
9	S-1	2430	75X200
2	S-1	2672	75X200
2	S-1	4689	75X200
2	S-1	6344	75X200
9	S-1	4504	75X200
28		112158	

PROJEKTS:				Estrādes, inženierkomunikāciju un teritorijas labiekārtojuma jaunbūve nekustamā īpašumā "Tautas nams", Jūrkalnes pagastā, Ventspils novadā		
PASŪTĪTĀJS:				Ventspils novada pašvaldība		
Amats	Uzvārds	Paraksts	Datums	Spāru plāns, jumta plāns Mērogs: 1:100		
Būvinženieris	V.Bricis		5/9/2012			
Izstrādāja						
Faila nosaukums	Jurkalnes bk spares.dwg					
				Stadija	Lapa	Lapas
				TP	bk-5	9
				 SIA "DERACO" PVN reģ.Nr. LV41203021970 Kraista iela 38, Ventspils, LV-3601, Latvija Fakss: (371) 636 24 479		